



# S'INVESTIR DANS LA CULTURE ORIENTANTE

20-21-22  
mars 2013  
Hilton Québec

Québec 

 Commission  
de la construction  
du Québec

 UNIVERSITÉ  
LAVAL

  
GRICS

 UNIVERSITÉ DE  
SHERBROOKE

Septembre  
éditeur  
COLLECTION ORIENTANTE

DÉFI  
de l'entrepreneuriat jeunesse  
du gouvernement du Québec

LaCapitale  
Groupe financier



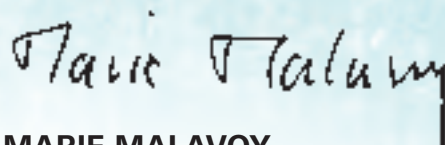
# MESSAGE DE LA MINISTRE

Il n'est jamais trop tôt dans la vie pour penser à son avenir, pour le rêver et s'y préparer. Choisir le métier ou la profession qui va nous passionner et contribuer à notre épanouissement est un processus de longue haleine qui demande une bonne connaissance de soi-même et du marché du travail.

Je me réjouis donc des efforts déployés pour continuer de faire évoluer l'approche orientante, cette démarche concertée grâce à laquelle les élèves, dans chacune de nos écoles, sont de mieux en mieux préparés quand arrive l'heure de faire des choix scolaires ou professionnels.

Nous avons tous à cœur la lutte contre le décrochage scolaire. C'est d'ailleurs pourquoi il est essentiel que les jeunes, appelés à forger le monde de demain, disposent des moyens nécessaires pour entrevoir l'avenir avec sérénité et faire de leur choix de carrière le projet le plus emballant qui soit. À cet égard, un outil comme «Osez les études!» montre bien tout le chemin parcouru pour améliorer le soutien apporté aux élèves du secondaire en matière d'information scolaire et professionnelle. Et il ne fait aucun doute que la rencontre à laquelle vous participez alimentera encore votre réflexion en ce sens.

Je le souhaite vivement, non seulement pour les jeunes, mais aussi pour l'ensemble de la collectivité. Car la société dynamique, innovante et empreinte de créativité dans laquelle nous vivons a besoin, pour continuer d'évoluer, de voir s'épanouir une relève confiante et audacieuse qui saura l'amener toujours plus loin dans son développement.



**MARIE MALAVOY**

Ministre de l'Éducation, du Loisir et du Sport



Québec 





# MOT DU PRÉSIDENT



« SI ON VIDE SA BOURSE  
DANS SA TÊTE, PERSONNE  
NE PEUT LA PRENDRE.  
UN INVESTISSEMENT DANS  
LE SAVOIR PAIE TOUJOURS  
LES MEILLEURS INTÉRÊTS. »

BENJAMIN FRANKLIN

MERCI DE TANT  
VOUS INVESTIR  
DANS LA CULTURE  
ORIENTANTE!

L'avenir ne saurait se bâtir sans la contribution de tous les acteurs des milieux scolaire et communautaire qui doivent « **s'investir dans la culture orientante** » afin de partager leur savoir. C'est vraiment une évidence que la connaissance et le savoir contribuent à la réussite. Aussi, faut-il amener les jeunes à développer leur motivation en leur inculquant cette soif du savoir.

Par ailleurs, comme nous sommes entrés dans l'ère numérique, le Colloque offrira des ateliers traitant particulièrement de ces nouvelles stratégies afin de varier les pratiques pédagogiques.

À cette fin, nous souhaitons que nos jeunes soient entourés d'acteurs dynamiques et mobilisants. Mais, pour atteindre ces objectifs, nous avons besoin de nous outiller et de nous ressourcer.

Nous sommes assurés que notre rendez-vous orientant est un investissement qui constitue une base commune de notre engagement pour appuyer la persévérance scolaire et la réussite éducative de nos jeunes.

## GASTON LECLERC

Président AQISEP  
Coordonnateur du CAO 2013



**Marcelle Gingras**, c.o., Ph.D., professeure  
Université de Sherbrooke.

**Marie-Claude Lévesque**, conseillère d'orientation  
Cs du Chemin-du-Roy

**Pierre Deslauriers**, chargé de projets  
Société GRICS

**Nathalie Morin**, directrice au secondaire  
Cs du Chemin-du-Roy

**Sylvaine Lefebvre**, conseillère pédagogique  
Cs des Affluents

**Ann-Marie Leclerc**, enseignante au primaire  
Cs de la Capitale

# TABLE DES MATIÈRES

**1** Mot de **Marie Malavoy**, ministre de l'Éducation, du Loisir et du Sport

**2** Les Écoles nationales

**3** Mot de **Gaston Leclerc**  
Président AQISEP  
Coordonnateur du CAO 2013

**4** Septembre éditeur

**6** Collège LaSalle

**7** Horaire du Colloque

**8** Ordre des ingénieurs

**9** **LES CONFÉRENCES**

Conférence de motivation  
par **Daniel Germain**

Conférence d'enrichissement  
par **Robert Bouchard**

Conférence de formation  
par **François Guité**

**10** Recueil de bonnes pratiques  
en approche orientante

## DESCRIPTION DES ATELIERS DU MERCREDI

**11** Bloc MA

**17** Bloc MB

**22** Bloc MC

**12** Tout pour réussir

**16** La Capitale groupe financier

**21** Défi Jeunesse

**28** Osez les études!

## DESCRIPTION DES ATELIERS DU JEUDI

**29** Bloc JA

**34** Bloc JB

**32** Tournée des Écoles nationales

**38** Hilton Québec

## DESCRIPTION DES ATELIERS DU VENDREDI

**39** Bloc VA

**43** Prix Les Étoiles orientantes

**44** Université de Sherbrooke

## 45 INFORMATIONS COMPLÉMENTAIRES

Inscription

Hébergement

Annulation et remboursement

Salon des exposants

Prix AQISEP—La Capitale

Les étoiles orientantes 2013

Nos coordonnées

**46** Coalition en assurance de dommages

**47** Formulaire d'inscription et de séjour  
à l'hôtel

**48** Formulaire et horaire des choix d'ateliers

**C4** Université Laval

**C2** Commission de la construction  
du Québec

**C3** Société GRICS

**PC** SMART Technologies

# HORAIRE DU COLLOQUE

## MARDI 19 MARS

19 h à 22 h Accueil et inscriptions

## MERCREDI 20 MARS

7 h Accueil et inscriptions  
Café et brioches  
(Pour consommation sur place)

8 h 30 Ouverture du Colloque  
**Gaston Leclerc**  
Président de l'AQISEP  
Coordonnateur du Colloque

8 h 30 Conférence de motivation

Une présentation de  UNIVERSITÉ  
LAVAL

10 h 30 à 12 h **Bloc d'ateliers MA**

12 h à 13 h 30 Dîner/Bufferet

13 h 30 à 15 h **Bloc d'ateliers MB**

15 h 30 à 17 h **Bloc d'ateliers MC**


17 h Fin des activités

## JEUDI 21 MARS

7 h Accueil et inscriptions  
Café et brioches  
(Pour consommation sur place)

8 h Salon des exposants

8 h 30 Conférence d'enrichissement

Une présentation de 

10 h Ouverture officielle  
du Salon des exposants

  
par **uOttawa**  
L'Université canadienne  
Canada's university

12 h Clôture du Salon

12 h à 13 h 30 Dîner/Bufferet

13 h 30 à 15 h **Bloc d'ateliers JA**

15 h 30 à 17 h **Bloc d'ateliers JB**

17 h à 18 h 30  
SMART Technologies  
Présentation pratique d'un TBI – Tirages  
Cocktail et mises en bouche



18 h 30 Fin des activités

## VENDREDI 22 MARS

7 h Accueil et inscriptions  
Café et brioches  
(Pour consommation sur place)

8 h 30 à 10 h **Bloc d'ateliers VA**

10 h 30 à 10 h 45  
Remise des prix Les étoiles orientantes 2013

Une présentation de  **AQISEP**   
**La Capitale**  
Groupe financier

10 h 45 à 11 h 45  
Conférence de formation

11 h 45 à 12 h Clôture du Colloque  
**Gaston Leclerc**  
Président de l'AQISEP  
Coordonnateur du Colloque

12 h Dîner/Bufferet



# LES CONFÉRENCES

## CONFÉRENCE DE MOTIVATION

### LEÇON DE VIE



**Daniel Germain**, fondateur  
Club des petits déjeuners

Il est à la tête du Club des petits déjeuners depuis 18 ans. Il a côtoyé les Bill Clinton, Mia Farrow et Michael Douglas de ce monde qui ont été séduits par son œuvre qui permet chaque matin, à 15 000 enfants de 225 écoles du Québec, de se nourrir. Les Jean-Luc Mongrain et Patrick Huard en sont de grands ambassadeurs.

Mais, enfant, adolescent, il ne l'a pas eu facile... Il a choisi d'emprunter des chemins peu fréquentables à la place des études. Maintenant, son plus grand regret est d'avoir perdu son temps à l'école. C'est pourquoi, aujourd'hui, il dit à tous les jeunes que l'éducation est la seule richesse.

Un exemple édifiant, un homme inspirant qui illustre parfaitement l'esprit de partage et de générosité!

Une présentation de  UNIVERSITÉ  
LAVAL



**Robert Bouchard**

Président Groupe Conscientia

Nous savons ce qu'une parole ou un simple geste de la part d'un acteur de l'école peut provoquer dans la vie d'un élève. C'est donc dire

que notre mode de communication au quotidien revêt une importance insoupçonnée. Nous devons donc développer des compétences émotionnelles et relationnelles essentielles dans nos pratiques professionnelles. Comment développer ces habiletés? De quelle manière accéder à l'interaction et générer la co-construction? Quel impact nos échanges quotidiens ont-ils sur la mobilisation?

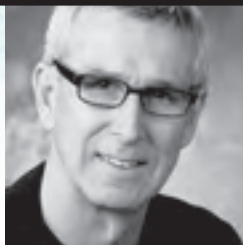
Nous utiliserons un outil concret : la communication consciente. Il sera ainsi question de conscience et de maîtrise de soi, d'empathie, d'ouverture à la différence, etc. Nous prendrons donc le temps d'examiner quelques pistes pour entretenir la motivation et le sens.

Une présentation de



## CONFÉRENCE DE FORMATION

### LES « NATIFS D'INTERNET » OU L'ÉCOLE REFORMULÉE



**François Guité**, spécialiste en éducation et en TIC – Blogueur

« Si l'école ne sait pas intégrer les TIC, les TIC sauront intégrer l'éducation ».

Qui sont les jeunes de la génération Internet? Pourquoi s'intéressent-ils aux médias sociaux? Les médias sociaux ont-ils leur place à l'école? Comment les utiliser à des fins d'apprentissage? S'agit-il d'une solution miracle? Et les enseignants dans tout cela?

Bien sûr, la technologie ne remplace pas les acteurs de l'école et encore moins les enseignants. Cependant, elle introduit une complexité nouvelle pour laquelle il faut se former. Quant aux élèves qu'on appelle les « natifs d'Internet », ils ont une grande connaissance technique des outils technologiques, dont les médias sociaux, et on doit en tenir compte dans notre pratique de tous les jours.

Concrètement, pourquoi devrait-on utiliser les médias sociaux? Quels changements la technologie a-t-elle sur l'école?

RECUEIL DE BONNES PRATIQUES  
EN APPROCHE **ORIENTANTE**

Un recueil présentant  
des projets orientants  
sera remis à chaque  
participant lors du  
CAO 2013.

**VENEZ CHERCHER  
VOTRE EXEMPLAIRE !**

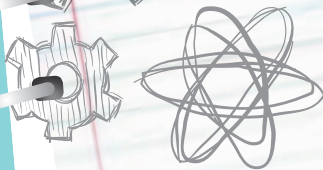
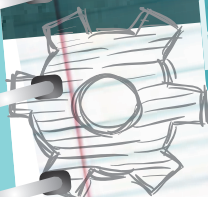
1 Définition de votre  
profil d'intérêt  
**connaissance  
de soi**



2 Définition de vos  
familles de programmes et professions  
C  
H  
**primaire  
secondaire  
PROJET**



Adminis  
Anthropologie  
Arts  
Arts et Métiers  
Arts et Métiers  
Arts et Métiers  
**français  
histoire**



**APISER**





## 8 h 30 Ouverture du Colloque

**Gaston Leclerc**, président  
Coordonnateur du CAO 2013

## 8 h 40 Allocution

**Cabinet ministériel du MELS**  
(À confirmer)

## 8 h 50 Allocution

**Université Laval**

## 9 h Conférence de motivation

**Daniel Germain**  
**LEÇON DE VIE**

## 10 h 30 BLOG D'ATELIERS MA

## MA-1 LA MATURITÉ VOCATIONNELLE : UN CONCEPT UTILE À L'ÉVALUATION DE L'AO

Cet atelier présente un nouvel instrument de mesure de la maturité vocationnelle pouvant servir à l'évaluation de l'approche orientante au secondaire. Cet outil, développé en collaboration avec des membres du personnel scolaire de l'École Eulalie-Durocher de la Cs de Montréal et de l'Université de Sherbrooke, sera décrit au plan de son contenu, de ses propriétés psychométriques et de ses possibilités d'utilisation. Des résultats sommaires d'une recherche en cours réalisée avec cet instrument seront également exposés et discutés.

Forme	Contenu	Niveau	Clientèle visée
Exposé	Information Outil Recherche	Sensibilisation	Secondaire

### PERSONNES-RESSOURCES

**Philippe Fangeaux**, enseignant  
Cs de Montréal

**Marcelle Gingras**, professeure  
Université de Sherbrooke

**Hélène Yergeau**, c.o.  
Cs de Montréal

**Bruno Thériault**, chargé de projets  
CTREQ

**Éric Yergeau**, professeur  
Université de Sherbrooke

## MA-2 PÉRIPLÉ VERS UNE PÉDAGOGIE ORIENTANTE

Accompagner une trentaine d'enseignants d'une école secondaire à intégrer l'AO (plus particulièrement le développement de l'identité) dans leur pratique pédagogique n'est pas une sinécure ! Il faut avoir du temps, des ressources, mais surtout des stratégies d'accompagnement qui permettent aux personnes responsables de faire face à la musique.

Cet atelier vous présentera comment une équipe composée d'une conseillère pédagogique et d'un répondant AO a su développer un modèle d'accompagnement afin de répondre aux besoins des enseignants. Un peu de théorie, mais surtout de nombreux exemples concrets et des outils vous seront présentés afin de faciliter le transfert dans votre milieu.

Forme	Contenu	Niveau	Clientèle visée
Exposé	Information Outil	Développement	Secondaire

### PERSONNES-RESSOURCES

**Martin Lasalle**, répondant de l'approche orientante  
**Sylvaine Lefebvre**, conseillère pédagogique  
Cs des Affluents

## MA-3 S'INVESTIR DANS L'ENTREPRENEURIAT ORIENTANT !

Nous suggérons un éclairage nouveau sur l'entrepreneuriat conscient à savoir QUI peut faire de l'entrepreneuriat en classe ? COMMENT développer la « posture entrepreneuriale » de l'enseignant et COMMENT stimuler celle des élèves ?

Des outils créés par le Réseau québécois des écoles entrepreneuriales et environnementales (RQEEE) seront proposés ainsi que des exemples concrets d'initiatives entrepreneuriales vécues au primaire et pouvant être adaptées au secondaire. De plus, nous ferons les liens avec le développement global de l'élève, l'AO, le développement durable et nous précisons les retombées de l'entrepreneuriat observées en contexte scolaire.

Forme	Contenu	Niveau	Clientèle visée
Exposé	Information Outil	Développement	Primaire Secondaire

### PERSONNES-RESSOURCES

**Marie-Noël Carrier**, enseignante au primaire

**Lyse Saint-Pierre**, enseignante au primaire

Réseau québécois des écoles entrepreneuriales et environnementales (RQEEE)





## MA-4 EXERCER UN RÔLE CONSEIL EN APPROCHE ORIENTANTE

La mise en œuvre de l'approche orientante dans les écoles est parfois complexe et cette complexité amène à réfléchir aux actions à poser pour y parvenir. Dans cet atelier, nous vous présenterons un bilan de l'expérimentation d'une communauté d'apprentissage portant sur l'exercice du rôle conseil en approche orientante. Cette communauté regroupait des conseillers d'orientation des écoles secondaires de la Montérégie. Nous exposerons les modalités de fonctionnement de cette communauté d'apprentissage, les raisons qui ont conduit à sa mise en place ainsi que les thèmes abordés lors des rencontres tels que les rôles conseils, les tensions de rôle, le travail collaboratif, les leviers et les obstacles au changement et les outils de conception d'une activité ou d'un projet en approche orientante. Des conseillères d'orientation témoigneront également de leur expérience.

Forme	Contenu	Niveau	Clientèle visée
Exposé	Information	Développement Approfondissement	Tous

### PERSONNES-RESSOURCES

- Danny Brochu**, c.o.  
Cs des Hautes-Rivières
- Valérie Nadeau**, c.o.  
Cs des Patriotes
- Julie Bourassa**, c.o.  
Cs de Sorel-Tracy

## MA-5 LES JEUNES DU RENOUVEAU PÉDAGOGIQUE AU COLLÉGIAL

Qui sont nos jeunes collégiens? Considèrent-ils avoir été bien préparés avant leur entrée aux études post-secondaires? Comment se passe la transition entre le secondaire et le collégial? Où prennent-ils leurs informations concernant les programmes collégiaux? Le taux de placement est-il un incitatif important dans leur choix de programme? Sont-ils confortables avec leur choix vocationnel?

Une vaste enquête réalisée auprès de 10 cégeps des régions de la Mauricie, de Lanaudière et du Saguenay-Lac-Saint-Jean permettra de répondre à ces questions et à bien d'autres.

Forme	Contenu	Niveau	Clientèle visée
Exposé	Information Recherche	Sensibilisation	Secondaire Collégiale

### PERSONNE-RESSOURCE

- Michaël Gaudreault**, enseignant-chercheur en statistiques  
ÉCOBES – Recherche et transfert  
Cégep de Jonquière

## MA-6 LE MINDMAPPING ET L'AO : UN JOYEUX MÉLANGE !

Parmi la panoplie d'outils offerts aux jeunes engagés dans un processus d'orientation, en voici un original, réjouissant et efficace!

Vous serez initiés au mindmapping – cartes heuristiques – et à ses multiples possibilités. Mode d'organisation de l'information et de la pensée, le mindmapping mobilise le cerveau de l'individu et lui permet d'être plus efficace et créatif. La structure radiante, la couleur, les formes, les dimensions stimulent la créativité et favorisent la mise au clair de sa position personnelle sur un sujet – l'orientation! – et facilitent la prise de décision.

Forme	Contenu	Niveau	Clientèle visée
Animation Atelier de travail	Information Outil	Sensibilisation	Tous

### PERSONNE-RESSOURCE

- Chantale Beaucher**, professeure  
Université de Sherbrooke—Faculté d'éducation

## MA-7 L'EMPLOI AU QUÉBEC : COMPRENDRE LES CONCEPTS ET DÉCOUVRIR LES GRANDES TENDANCES

Comprendre et bien interpréter l'information sur le marché du travail (IMT) est essentiel lorsque nous sommes appelés à accompagner des personnes dans leur cheminement vocationnel. Mais devant l'abondance de l'information disponible, ce n'est pas toujours chose simple!

Nous proposons donc de revoir les principaux concepts de base en IMT et leur interprétation en fonction de l'IMT que l'Agence rend elle-même disponible (chômage, salaires, perspectives d'emploi, etc.). Par la suite, un bref survol des tendances du marché du travail québécois sera effectué afin de bien saisir ses enjeux actuels et futurs. Bref, cet atelier présentera tout ce que vous avez toujours voulu comprendre à propos de l'IMT sans jamais oser le demander!

Forme	Contenu	Niveau	Clientèle visée
Exposé	Information Outil Enrichissement	Sensibilisation	Tous

### PERSONNE-RESSOURCE

- Catherine Ouellet**, économiste  
Conseillère en information sur le marché du travail  
Emploi-Québec

## MA-8 LA BOÎTE À SURPRISE !

Travailler avec des jeunes c'est l'équivalent d'ouvrir une boîte à surprise ! Il faut sans cesse s'adapter à eux afin de les amener plus loin et cela en tenant compte des imprévus, de leurs réactions et de notre façon de réagir. Quoi qu'il en soit, notre plus grand allié réside dans l'art de développer des stratégies qui agiront tel un antidote aux situations du quotidien. Chaque humain est différent et je dirais même parfois surprenant.

À l'aide de caricatures partant des animaux, nous serons à même de mieux comprendre les huit techniques réactionnelles humaines les plus fréquentes et ainsi bonifier notre façon d'intervenir. Un atelier rempli d'humour, mais truffé d'une incroyable vérité !

Forme	Contenu	Niveau	Clientèle visée
Exposé Animation	Information Outil Réflexion Enrichissement	Sensibilisation Développement Approfondissement	Tous

### PERSONNE-RESSOURCE

**Paule Levesque**, éducatrice spécialisée  
Conférencière et auteure

## MA-9 LA PERSONNALITÉ ENTREPRENEURIALE EN PRATIQUE

Pour stimuler l'entrepreneuriat dans le milieu scolaire, nous proposons une approche novatrice auprès des individus ainsi qu'une série d'activités pour tout intervenant scolaire. Ces activités ont été développées en lien avec l'Inventaire des Styles de Personnalité Entrepreneuriale qui évalue douze dimensions de la personnalité entrepreneuriale.

Nous présenterons une nouvelle façon de conceptualiser l'entrepreneuriat. Les activités qui seront présentées peuvent être réalisées en classe ou en parascolaire dans le but d'accompagner les étudiants dans le développement de leur personnalité et potentiel entrepreneuriaux.

Forme	Contenu	Niveau	Clientèle visée
Animation	Information Outil	Sensibilisation	Tous

### PERSONNES-RESSOURCES

**Ève Lamoureux**, conseillère d'orientation  
Cs de la Pointe-de-l'Île

**Cynthia Bilodeau**, conseillère d'orientation  
Professeure à temps partiel

## MA-10 EN DIRECT D'UNE CLASSE !

En compagnie d'une enseignante, venez assister à une démonstration concrète, sur écran géant, de l'utilisation d'un TBI en classe avec des élèves. Vous aurez le loisir d'interagir avec l'enseignant et les élèves. Une expérience... pratique qui vous convaincra !

De plus, vous aurez la chance de bavarder avec quelques élèves à la fin de leur leçon sur l'expérience qu'ils vivent et la motivation que leur apporte le TBI. Quoi de mieux que de poser les questions aux principaux intéressés !

Forme	Contenu	Niveau	Clientèle visée
Animation	Expérimental Outil	Sensibilisation	Primaire Secondaire

### PERSONNES-RESSOURCES

**Ann-Marie Leclerc**, enseignante au primaire  
Cs de la Capitale

**Patrice Lemelin**, enseignant au primaire  
Cs des Navigateurs

## MA-11 QUAND L'HISTOIRE ET LA GÉOGRAPHIE DEVIENNENT ORIENTANTES...

Dans le cadre de cet atelier, trois situations d'apprentissage en univers social s'adressant à des élèves de la formation préparatoire au travail (FPT) du parcours de formation axée sur l'emploi vous seront présentées.

Les thématiques abordées sont l'évolution de certains métiers semi-spécialisés ainsi que le profil des industries et des métiers semi-spécialisés du caoutchouc.

Forme	Contenu	Niveau	Clientèle visée
Exposé	Information Outil	Développement	Secondaire

### PERSONNE-RESSOURCE

**Julie Dussault**, conseillère pédagogique en adaptation scolaire  
Cs des Affluents





## MA-12 JE FABRIQUE MON « LONG BOARD » ET J'APPRENDS SUR MOI!

Notre atelier vise à vous faire découvrir comment une expérience entrepreneuriale de fabrication de « long board » peut favoriser la découverte de soi et la confiance en soi chez des élèves de 15 à 18 ans en grande difficulté scolaire.

Nous vous exposerons les étapes du projet et les retombées de cette expérience chez les jeunes qui ont su, grâce à la mobilisation de l'ensemble de l'équipe-école, dépasser leurs limites et ainsi toucher à l'impossible. Nous aborderons également nos trucs pour mobiliser ces élèves.

Je fabrique mon « long board » et j'apprends sur moi! est plus qu'une expérience entrepreneuriale, c'est une occasion d'expérimentation et de découverte de soi qui offre aux élèves une prise de conscience où puiser pour l'avenir.

Forme	Contenu	Niveau	Clientèle visée
Animation	Information	Sensibilisation	Secondaire

### PERSONNES-RESSOURCES

**Luk Marchand**, enseignant en ébénisterie  
Centre d'apprentis le Point Tournant

**Sophie B. Carrier**, conseillère d'orientation  
Cs du Chemin-du-Roy

## MA-13 LE FRANÇAIS ET LES SCIENCES AU TBI

Ces deux matières se rencontreront dans une SAÉ-TBI qui utilise les outils et les animations FLASH du logiciel Notebook. Venez vivre une SAÉ sous le thème d'un héros... Moi et l'histoire de 6 astronautes dont la personnalité est associée au code Holland (RIASEC). L'élève doit s'identifier à un des personnages à travers les activités proposées en français et dans les domaines de l'Univers matériel dont la Terre et l'Espace.

Forme	Contenu	Niveau	Clientèle visée
Animation	Information Outil	Développement	Primaire

### PERSONNE-RESSOURCE

**Ann Quesnel**, conseillère pédagogique  
Société GRICS

## MA-14 L'ADOLESCENCE AU MASCULIN

L'adolescence correspond pour plusieurs jeunes à une période trouble tant du côté personnel que du côté académique, et les garçons sont tout spécialement touchés. On a qu'à penser aux troubles de lecture, aux troubles de comportement, aux diverses difficultés d'apprentissage... Les garçons se retrouvent davantage en adaptation scolaire, en classes spéciales, sous médication pour une panoplie de dérèglements...

Venez mieux comprendre cet état de fait dans un atelier voué à réduire le décrochage par la science et surtout par ce qu'elle amène comme compréhension des différents flancs fragiles des garçons.

Forme	Contenu	Niveau	Clientèle visée
Exposé	Information Réflexion Enrichissement	Approfondissement	Secondaire

### PERSONNE-RESSOURCE

**Christian Véronneau**, conférencier  
Hermès Communication

## MA-15 LUTTE CONTRE L'INTIMIDATION À L'ÉCOLE : DES MOYENS CONCRETS

Depuis plusieurs années, la CSQ a fait de la prévention, de la lutte à l'intimidation et à la violence à l'école, sa priorité. L'an dernier, nous nous sommes associés à la Fondation Jasmin Roy pour mener des projets-pilotes dans trois écoles secondaires et une école primaire. Ces projets sont fondés sur le principe qu'il doit y avoir une personne responsable de cette question dans chaque école.

Les résultats ont été si encourageants que le nombre d'écoles participantes a été augmenté à douze en septembre 2012. Ces projets pilotes sont aussi à l'origine d'un coffret présentant des moyens concrets pour lutter contre l'intimidation à l'école. De plus, la CSQ a mené deux sondages sur la cyberintimidation en trois ans qui montrent l'évolution de cette nouvelle réalité.

Forme	Contenu	Niveau	Clientèle visée
Exposé	Information Outil	Sensibilisation	Primaire Secondaire

### PERSONNE-RESSOURCE

**Luc Allaire**, conseiller à l'action professionnelle  
Centrale des syndicats du Québec (CSQ)





## MB-1 S'ORIENTER EN CINQ ÉTAPES

Malheureusement, il n'existe pas de recette miracle pour bien s'orienter! Or, certaines étapes doivent absolument être franchies pour s'assurer de l'efficacité d'une telle démarche. Dans cet atelier, vous prendrez connaissance de ces cinq étapes présentées dans un cahier d'orientation qui comprend une trentaine d'exercices de réflexion personnelle. Ce guide « pas à pas » s'adresse avant tout aux jeunes de 15 à 25 ans. L'intervenant qui désire accompagner des jeunes vers un choix scolaire et professionnel judicieux et éclairé découvrira un cadre théorique et pratique pour appuyer ses interventions.

Forme	Contenu	Niveau	Clientèle visée
Exposé	Information Outil Réflexion Promotionnel	Sensibilisation	Secondaire Collégiale Universitaire FP/ÉA

### PERSONNE-RESSOURCE

**Isabelle Falardeau**, conseillère d'orientation et psychologue  
Collège de Maisonneuve

## MB-2 LES GARÇONS ET L'ÉCOLE : DES PONTS À ÉTABLIR

La situation des garçons à l'école est préoccupante. C'est connu : les garçons réussissent moins bien que les filles et décrochent davantage avant d'avoir complété leur programme scolaire. Parmi les élèves qui ne terminent pas leur 5<sup>e</sup> secondaire, les garçons sont deux fois plus nombreux que les filles. Ensuite, les filles sont deux fois plus nombreuses que les garçons à poursuivre des études de baccalauréat. Certains rejettent la faute sur l'école disant qu'elle est faite pour les filles, d'autres, au contraire, rejettent la faute sur les garçons et considèrent qu'ils n'ont simplement qu'à mettre plus d'effort pour réussir.

À partir d'une expérience menée dans un cégep, la conférence invitera à réfléchir sur des ponts à établir entre les garçons et l'école pour favoriser leur réussite scolaire et sociale.

Forme	Contenu	Niveau	Clientèle visée
Exposé	Information Recherche Réflexion	Développement	Primaire Secondaire Collégiale

### PERSONNE-RESSOURCE

**Gilles Tremblay**, professeur titulaire  
Université Laval

## MB-3 UN JEU POUR TRANSFÉRER DES COMPÉTENCES ET S'ORIENTER

Un projet entrepreneurial orientant a permis à des élèves adultes, ayant une déficience intellectuelle, de construire un jeu des métiers afin d'explorer leur potentiel et les opportunités professionnelles qui s'offrent à eux. Cette démarche a associé plusieurs partenaires de l'éducation tout en créant des liens avec la communauté dans le but de cerner les tâches, exigences et accommodations requises à l'exercice des métiers identifiés.

De plus, le bilan-portfolio mis en place aide à conserver des traces du parcours de chaque élève sur le jeu et contribue à lui donner une image concrète des contextes où il peut transférer ses compétences et s'orienter dans un projet vocationnel réaliste.

Forme	Contenu	Niveau	Clientèle visée
Exposé	Information Outil Réflexion	Développement	Secondaire ÉA

—RÉPÉTITION À VA-3—

### PERSONNES-RESSOURCES

**Danielle Viau**, enseignante adaptation scolaire  
Cs des Sommets

**Catherine Labonté**, étudiante maîtrise orientation  
Université de Sherbrooke

## MB-4 TBI : ATELIER DE FORMATION DE BASE

Sur une période de 3 h, nous aborderons les points suivants à savoir :

1. Initiation aux applications Notebook dont l'exploration du menu et du contenu du logiciel.
2. Utilisation des outils SMARTS pour intégrer les activités que vous avez déjà montées sur Word, Powerpoint, sur vidéo, etc.
3. Où trouver des ressources et des activités toutes prêtes.
4. Initiation à la caméra document.

Les notions apprises sur le TBI vous permettront de mettre la main à la pâte grâce à la manipulation par tous et chacun. Quoi de mieux que l'«exercisation» pour apprendre! N'est-ce pas ce qu'on répète aux élèves...

Forme	Contenu	Niveau	Clientèle visée
Animation Atelier de travail	Information Outil Enrichissement	Sensibilisation Développement	Primaire Secondaire

—RÉPÉTITION À JA-4—

ATELIER OFFERT DANS UNE SALLE ÉQUIPÉE DE 4 TBI AVEC 4 SPÉCIALISTES

### PERSONNE-RESSOURCE

**Pierre-Alexandre Germain**, spécialiste en Solutions Éducatives  
SMART Technologies



## MB-5 LE GPS BILAN EXPLORATOIRE : UNE PRATIQUE À INTÉGRER DANS SON MILIEU !

Les utilisateurs du GPS – Bilan exploratoire ont développé de nombreuses stratégies pour utiliser cet outil à son plein potentiel. Que ce soit dans le cadre du PPO, en groupe ou en entrevue individuelle, la démarche conjugue introspection et exploration professionnelle. Un questionnaire en ligne permet donc aux élèves de prendre conscience de leurs capacités et d'identifier celles qu'ils désirent améliorer.

Les intervenants qui désirent établir une collaboration avec les enseignants et les professionnels des services aux élèves dans la pratique du GPS découvriront de nouveaux moyens de susciter la mobilisation des élèves dans leur démarche d'exploration.

Ainsi, en plus des pistes d'action suggérées, certains utilisateurs du GPS partageront leur expérience et les moyens qu'ils se sont donnés pour intégrer cet outil à leurs interventions.

Forme	Contenu	Niveau	Clientèle visée
Exposé Animation	Information Outil Enrichissement	Développement Approfondissement Évaluation	Secondaire Collégiale FP/ÉA

### PERSONNE-RESSOURCE

**Denis Pelletier**, Ph. D., c.o., concepteur et chercheur—Professeur retraité  
Septembre éditeur

## MB-6 L'ENSEIGNEMENT EXPLICITE : LA PÉDAGOGIE DES CHAMPIONS !

On a longtemps attribué les problèmes d'apprentissage des élèves en difficulté à un déficit intellectuel et les performances exceptionnelles des champions à leurs habiletés naturelles. Or, contrairement à la croyance populaire, les recherches en psychologie cognitive révèlent que les succès obtenus par les personnes les plus performantes s'expliquent par le même processus que celui qui favorise la réussite des élèves en difficulté. Dans le cadre de cet atelier, nous verrons en quoi la démarche d'enseignement explicite, qui est la méthode pédagogique employée par les enseignants les plus efficaces auprès des élèves en difficulté, correspond au processus mis en place par les experts dans différents domaines pour atteindre un tel niveau de virtuosité. Nous aborderons également les possibilités d'application en classe sur le plan des attitudes à adopter et des stratégies à déployer.

Forme	Contenu	Niveau	Clientèle visée
Exposé	Information Recherche	Développement	Tous

### PERSONNE-RESSOURCE

**Mario Richard**, Ph.D., professeur à l'Unité d'enseignement-recherche en éducation  
Télé-université (TELUQ)

## MB-7 MOI J'AI UNE SITUATION DE HANDICAP ET LORSQUE JE SERAI GRAND JE SERAI...

Avant de trouver un projet d'avenir, il est essentiel que l'étudiant au niveau postsecondaire recueille des informations et vive différentes expériences afin de mieux se connaître. Ce travail est d'autant plus important lorsqu'il s'agit d'étudiants en situation de handicap.

Dans un atelier interactif, nous verrons comment, sans discrimination, accompagner un étudiant en situation de handicap à savoir :

1. concevoir un projet de formation et de carrière ;
2. accroître la connaissance de soi ;
3. connaître le monde du travail, ses exigences et les divers profils de métiers ;
4. soutenir l'étudiant dans son parcours scolaire et le processus d'orientation.

Tout en travaillant en équipe avec les conseillers d'information et d'orientation, l'étudiant doit parfois faire des compromis entre la carrière idéale et la réalité des choix qui s'offrent à lui.

Forme	Contenu	Niveau	Clientèle visée
Exposé Animation	Information Outil Réflexion	Sensibilisation Approfondissement	Collégiale Universitaire

RÉPÉTITION À JB-1

### PERSONNE-RESSOURCE

**Isabelle Quirion**, conseillère – Services adaptés pour les cégeps de l'est du Québec  
Cégep de Sainte-Foy

## MB-8 FAIRE POUSSER UNE COLLABORATION SECONDAIRE-FP !

Ce projet vise à mettre en action les élèves de 2<sup>e</sup> secondaire afin qu'ils découvrent le domaine horticole à travers l'enseignement des diverses disciplines (français, mathématique, science). Celui-ci leur permet de vivre les étapes d'un projet d'aménagement paysager : mesures du terrain, dessin de plans, gestion du budget et réalisation de l'aménagement dans la cour d'école ! Des activités sont d'abord complétées en classe, d'autres sont animées par des enseignants en formation professionnelle. L'atelier permettra de découvrir les étapes, le matériel ainsi que les retombées de ce projet rassembleur.

Forme	Contenu	Niveau	Clientèle visée
Animation	Information Outil	Développement Approfondissement	Secondaire FP

RÉPÉTITION À JA-1

### PERSONNE-RESSOURCE

**Amélie Sincennes**, conseillère d'orientation  
Cs de Laval



## MB-9 DÉCOUVRIR LES PROGRAMMES DE LA FP À TRAVERS LA MATHÉMATIQUE... POURQUOI PAS ?

Depuis deux ans, les élèves du 2<sup>e</sup> cycle du secondaire sont invités à vivre une demi-journée au laboratoire math-science du CFP Qualitech, afin de découvrir les notions mathématiques présentes dans les différents programmes de la FP. Ainsi, ils découvrent comment Pythagore peut assurer leur sécurité lorsqu'il est temps de positionner une échelle adéquatement. Ils s'assurent, à l'aide de la loi d'Ohm, de ne pas « surchauffer » un circuit électrique lorsqu'il est temps de brancher une scie. Ils découvrent la puissance de leur automobile en calculant la cylindrée d'un moteur. Grâce au calcul des proportions, ils sont en mesure de préparer de succulentes pâtisseries indépendamment du nombre de convives.

Bref, un concept original qui fait ses preuves et qui démontre l'utilité des notions vues en classe de mathématique au secondaire.

Forme	Contenu	Niveau	Clientèle visée
Animation	Information Outil	Sensibilisation Développement	Secondaire FP

### PERSONNE-RESSOURCE

**Louise Frenette**, responsable en mathématique au secondaire  
Cs du Chemin-du-Roy

## MB-10 REPÈRES, UN INVESTISSEMENT QUI VAUT LA PEINE !

REPÈRES propose, à tous les intervenants impliqués dans l'approche orientante en milieu scolaire, l'utilisation d'activités structurées et dynamiques.

Ces activités liées à l'AO aident les jeunes :

- à se découvrir;
- à explorer divers métiers et professions et les formations existantes;
- à identifier les établissements où s'offrent les formations;
- à connaître les perspectives d'emploi de chaque métier ou profession.

REPÈRES aide les élèves à construire un savoir qui les concerne et un savoir-faire qui sera utile dans leur choix de carrière.

Forme	Contenu	Niveau	Clientèle visée
Exposé Animation	Information Outil	Sensibilisation	Tous

### PERSONNES-RESSOURCES

**Léon Barrière**, responsable REPÈRES  
**Pierre Deslauriers**, chargé de projets  
Société GRICS

## MB-11 LES MAINS À LA PÂTE : UN PROCESSUS D'EMBAUCHE AU PRIMAIRE

Dans cet atelier, les participants auront la chance de découvrir le processus d'embauche vécu par des élèves du 3<sup>e</sup> cycle du primaire en lien avec leur entreprise de fabrication de papier artisanale. Toutes les étapes du processus seront exposées : l'affichage des postes proposés (selon les intérêts et aptitudes), la création de leur curriculum vitae, les outils de connaissance de soi, la lettre d'intention, le processus d'embauche (sélection + entrevues) et finalement la lettre officielle d'embauche.

Le tout sera imagé par un reportage vécu dans cette classe entrepreneuriale. Bienvenue dans l'entreprise Les mains à la pâte !

Forme	Contenu	Niveau	Clientèle visée
Exposé Animation	Information Outil	Sensibilisation	Primaire

### PERSONNES-RESSOURCES

**Sébastien Ratté**, enseignant 3<sup>e</sup> cycle – Cs des Sommets  
**Geneviève Pigeon**, enseignante 3<sup>e</sup> cycle – Cs des Découvreurs  
Leaders associés régionaux RQÉEE  
Réseau québécois des écoles entrepreneuriales et environnementales

## MB-12 RÉUSSITES ET ÉCHECS SCOLAIRES : INFLUENCES ET CAUSES

Concrètement, nous aborderons les confidences d'une vingtaine de filles sur leur vie au primaire et au secondaire. Nous connaissons donc les événements qui les ont influencées, mais surtout ce qui a causé leurs succès ou leurs difficultés scolaires. Également, quelques questions de base vous seront suggérées pour vous aider à découvrir quelles sont les idées qui guident leurs comportements.

L'écoute active auprès de nos jeunes démontre l'importance d'être en communication avec ceux-ci afin de pouvoir les aider à surmonter les difficultés scolaires.

S'occuper des états d'âme des élèves, c'est aussi les aider à réussir !

Forme	Contenu	Niveau	Clientèle visée
Exposé	Information Recherche Enrichissement	Sensibilisation	Tous

### PERSONNE-RESSOURCE

**Martial Gagnon**, conseiller en formation scolaire à la retraite



## MB-13 SMART RESPONSE... C'EST PARTI!

Vous maîtrisez le logiciel Notebook? C'est le temps de passer au SMART Response, un outil d'évaluation interactif à l'aide de manettes et de périphériques mobiles. Nous explorerons les points suivants : le fonctionnement, la création d'un questionnaire comprenant page-titre, page de contenu et questions (vrai/faux, oui/non, choix multiples, réponses courtes), ainsi que l'ajout de vos listes d'élèves à partir de GPI.

Nous terminerons par l'analyse des résultats en utilisant les outils du SMART Response, un utilitaire qui permet en tout temps de vérifier le niveau de connaissance de vos élèves et de mesurer les progrès d'apprentissage.

Forme	Contenu	Niveau	Clientèle visée
Animation	Information Outil	Évaluation	Tous

### PERSONNE-RESSOURCE

**Ann Quesnel**, conseillère pédagogique  
Société GRICS

## MB-14 DES SAÉ ORIENTANTES AU PRIMAIRE : FOIRE AUX MÉTIERS ET PUBLICITÉ

Travailler l'approche orientante dans une situation d'apprentissage et d'évaluation (SAÉ) en lecture portant sur la publicité et dans une SAÉ en oral proposant une foire aux métiers vous intéresse? Vous aimeriez intégrer davantage le quotidien des élèves à vos activités pédagogiques pour augmenter leur intérêt?

Nous vous ferons part de deux SAÉ en littérature qui ont été expérimentées au primaire dans deux classes d'élèves au 1<sup>er</sup> cycle régulier et une classe en adaptation scolaire multi niveaux aux 1<sup>er</sup> et 2<sup>e</sup> cycles. Nous présenterons le matériel didactique concret qui a été créé par deux enseignantes en plus d'un témoignage.

Forme	Contenu	Niveau	Clientèle visée
Exposé	Information Outil Recherche	Développement	Primaire

### PERSONNES-RESSOURCES

**Lizanne Lafontaine**, professeure agrégée de didactique du français  
Université du Québec en Outaouais

**Valérie Desjardins**, conseillère pédagogique en adaptation scolaire et sociale  
Cs de la Seigneurie-des-Mille-Îles

## MB-15 ÉTHIQUE ET APPROCHE ORIENTANTE

Le programme ÉCR (Éthique et culture religieuse) vise le développement personnel de l'élève. Pourquoi ne pas en profiter pour introduire des volets théoriques et pratiques permettant à l'élève de mieux se connaître afin qu'il puisse faire des choix de vie et de carrière réalistes?

Le cours d'ÉCR de 4<sup>e</sup> et 5<sup>e</sup> secondaires comprend 7 volets dont :

- l'éthique de l'école et du travail ;
- l'éthique des croyances ;
- l'éthique des communications ;
- l'éthique de l'amour et de la sexualité ;
- l'éthique des arts et des sciences ;
- l'éthique du citoyen ;
- l'éthique de l'environnement et de la consommation.

L'idée qui sous-tend ce programme est de développer les compétences scolaires, personnelles et sociales de l'élève en lien avec ses choix personnel et professionnel.

Forme	Contenu	Niveau	Clientèle visée
Animation	Information Outil	Développement	Secondaire

### PERSONNE-RESSOURCE

**Bernard Geoffrion**, enseignant  
Cs Marguerite-Bourgeoys

## MC-1 STRESS, ANXIÉTÉ ET PERFORMANCE

La vie d'aujourd'hui amène très tôt les enfants sur le chemin de la pression et de la performance. En toute vérité, nos jeunes font de la haute voltige avec de grosses vies et les répercussions émotives éclaboussent leur façon d'apprendre et de bien vivre au quotidien.

Comment les aider à réussir et à s'épanouir dans un monde où le droit à l'erreur n'est pas vedette ? Comment les aider à calmer les tempêtes anxieuses et diminuer ce stress négatif ? Je vous propose d'explorer la réalité de nos jeunes et de vous soutenir par des stratégies payantes qui sauront vous accompagner avec calme et efficacité. C'est un rendez-vous unique !

Forme	Contenu	Niveau	Clientèle visée
Exposé Animation	Information Outil Réflexion Enrichissement	Développement	Tous

### PERSONNE-RESSOURCE

**Paule Levesque**, éducatrice spécialisée  
Conférencière et auteure

## MC-2 BOÎTE À OUTILS SUR L'ENTREPRENEURIAT ORIENTANT

L'expérience entrepreneuriale « offre aux élèves de multiples occasions de poursuivre le développement de leur identité professionnelle et personnelle. (...) Chaque action que les élèves accomplissent pour réaliser des expériences entrepreneuriales, combinée à un retour réflexif, est susceptible de contribuer à la construction de leur identité et de les aider à découvrir de nouvelles possibilités d'orientation scolaire et professionnelle (MELS, 2008).

Lors de cet atelier, les participants auront en main des outils concrets pour faire vivre aux élèves et étudiants une expérience entrepreneuriale signifiante : comment structurer un projet, des idées d'ateliers, les guides disponibles, l'esprit d'entreprendre plutôt que l'esprit d'entreprise, où trouver le financement, organiser des conférences, etc.

Forme	Contenu	Niveau	Clientèle visée
Animation Atelier de travail	Information Outil	Développement	Tous

### PERSONNES-RESSOURCES

**Louis-Pierre Barrette**, c.o., agent de développement  
**Ariane Cyr**, agente de sensibilisation à l'entrepreneuriat jeunesse  
Carrefour jeunesse-emploi de Desjardins

## MC-3 ACCOMPAGNER L'ÉLÈVE DU PRIMAIRE VERS LE SECONDAIRE

Comme le passage du primaire vers le secondaire est un moment important et souvent stressant pour l'élève qui ne sait trop à quoi s'attendre, il est essentiel de le rassurer afin que celui-ci se fasse dans des conditions optimales de réussite. Ainsi, le passage permettra de bien orienter les élèves, de les motiver et de les encourager à persévérer dans leur projet d'avenir !

Nous présenterons les documents d'appui servant de guide dont :

- Guide de gestion du passage.
- Guide d'identification des élèves « fragilisés ».
- Cahier et guide de 6<sup>e</sup> année et 1<sup>re</sup> secondaire.
- Organisation de la visite de l'école secondaire.
- Infolettres aux parents.

Il importe de les accompagner tout au long de l'année et d'être attentif afin de détecter les problèmes qui peuvent survenir et d'y remédier.

Forme	Contenu	Niveau	Clientèle visée
Exposé	Information Outil	Développement	Primaire Secondaire

### PERSONNES-RESSOURCES

**Pierre Chéhadé**, conseiller pédagogique  
**Maryse Cloutier**, enseignante  
**Sylvie Caron**, orthopédagogue  
Cs des Draveurs

## MC-4 ACCÈS-DEP : LA CLÉ DU SUCCÈS !

Par un parcours différent, des élèves de notre école vivent des réussites en expérimentant des ateliers et des stages en lien avec la formation professionnelle.

Lors de cet atelier, nous vous démontrerons comment, depuis 4 ans, la collaboration entre l'équipe-école et la communauté amène l'élève à persévérer et à se projeter dans l'avenir comme futur travailleur.

Nous vous présenterons également les acteurs impliqués, les activités vécues dans le cadre du cours Exploration professionnelle, des photos et vidéos ainsi que des témoignages d'élèves maintenant en FP.

Soyez témoins d'un parcours dynamique et gagnant !

Forme	Contenu	Niveau	Clientèle visée
Exposé Animation	Information	Sensibilisation Développement	Secondaire FP

### PERSONNES-RESSOURCES

**Katia Paquin**, directrice adjointe  
**Marylène Racine**, enseignante  
Cs du Chemin-du-Roy





## MC-5 UN QUÉBEC ENTREPRENEURIAL

Depuis son lancement en 2004, le Défi de l'entrepreneuriat jeunesse associe les acteurs soucieux de la réussite des jeunes dans la poursuite d'un but commun : le renforcement de la culture entrepreneuriale et le développement d'une relève dynamique et compétente pour l'avenir du Québec. Un réseau d'agents de sensibilisation à l'entrepreneuriat est présent partout dans le milieu scolaire québécois; ceux-ci accompagnent et apportent du soutien au personnel enseignant et non-enseignant des établissements scolaires.

Cet atelier vous propose de découvrir différents outils et projets qui ont émergé depuis l'arrivée de ces agents, et vous propose également d'en faire l'essai!

Forme	Contenu	Niveau	Clientèle visée
Exposé Animation	Information Outil Enrichissement	Sensibilisation Développement	Tous

### PERSONNES-RESSOURCES

**Olivier Doyle**, responsable du Défi de l'entrepreneuriat jeunesse francophone  
**Katherine Korakakis**, responsable du Défi de l'entrepreneuriat jeunesse anglophone  
**Julien Tessier**, coordonnateur aux partenariats et au développement  
 Réseau des carrefours jeunesse emploi du Québec

## MC-6 LA PENSÉE CRITIQUE : POURQUOI ET COMMENT LA STIMULER CHEZ LES ÉLÈVES?

La prolifération des savoirs techno-scientifiques confère aux individus un pouvoir toujours grandissant sur l'environnement et les sociétés. Ce pouvoir, parce qu'il peut être positif ou négatif, exige une plus grande responsabilité des individus et des collectivités. Aussi, l'UNESCO suggère-t-elle le développement d'une pensée critique chez les jeunes.

Dans cet atelier, nous définirons d'abord la pensée critique. Ensuite, nous expliquerons comment elle se développe (résultats de recherches menées auprès d'élèves de 4 à 12 ans). Finalement, nous introduirons la Philosophie pour enfants, une approche reconnue pour stimuler la pensée critique chez les jeunes.

Forme	Contenu	Niveau	Clientèle visée
Exposé Atelier de travail	Information Outil Recherche	Sensibilisation Approfondissement	Primaire

LES RÉSULTATS DE LA RECHERCHE S'APPLIQUENT AUSSI BIEN AU SECONDAIRE ET AU COLLÉGIAL QU'À L'UNIVERSITÉ

### PERSONNE-RESSOURCE

**Marie-France Daniel**, professeure titulaire et chercheure  
 Université de Montréal

## MC-7 4 JEUNES AU SECONDAIRE AVEC 4 PARCOURS DE FORMATION DIFFÉRENTS

Dans le cadre de l'approche orientante et de la valorisation de la formation professionnelle chez les moins de 20 ans, nous vous proposons une vidéo et des activités pédagogiques sur les parcours scolaires au secondaire.

L'objectif du projet est d'amener, dès la première secondaire, l'élève à réfléchir sur son projet de vie et de lui donner de l'information concernant les parcours au secondaire : le parcours de formation générale qui mène au diplôme d'études secondaires, le parcours de formation professionnelle qui mène à un diplôme d'études professionnelles et les parcours de formation axée sur l'emploi soit la formation menant à un métier semi-spécialisé et la formation préparatoire au travail.

Nous présenterons donc la vidéo ainsi que les activités reliées à celle-ci.

Forme	Contenu	Niveau	Clientèle visée
Animation	Information Outil	Développement	Secondaire

### PERSONNES-RESSOURCES

**Antoine Jolicoeur**, conseiller pédagogique  
**Xavier Beaudry-Maisonueve**, conseiller pédagogique  
 Cs des Samares

## MC-8 L'AO AU NOUVEAU-BRUNSWICK

L'approche orientante ne doit pas être vue comme un ajout au travail, mais bien une intégration à ce que vous faites comme activités pédagogiques au primaire. Cet atelier sera donc une occasion de présenter de façon pratique et concrète des activités d'approche orientante réalisées dans les matières scolaires en français, mathématiques, sciences et technologies.

Nous profiterons de cet atelier pour vous faire connaître comment réagissent les enseignants et les élèves lors de ces activités.

Forme	Contenu	Niveau	Clientèle visée
Exposé	Information Outil	Sensibilisation	Primaire

### PERSONNE-RESSOURCE

**Manon Contarin**, conseillère d'orientation  
 École Le Mascaret

# Le TBI, un outil novateur et mobilisant !



Des stratégies d'apprentissage avec des activités pédagogiques

---

<http://smarttech.com/cafr/>  
<http://exchange.smarttech.com/>  
KathyDubreuil@smarttech.com  
Téléphone : 514-754-2895



**NOUVEAU!**

# FORMATION SUR TBI

Puisque la formation sur les TBI est souvent inexistante ou sommaire, nous offrons aux enseignants une formation pratique de base sur le tableau blanc interactif en partenariat avec SMART Technologies. Cette formation est d'une durée de 3 h. Consultez le programme pour l'horaire des ateliers.

Pour les enseignants qui travaillent au quotidien avec le TBI, nous offrons des ateliers pratiques et interactifs avec des projets transférables dont :

- Les sciences et le français au TBI
- SMART Response... C'est parti!
- Trucs et astuces
- Questions ? Réponses!

## EN DIRECT D'UNE CLASSE

Par ailleurs, une démonstration concrète de l'utilisation d'un TBI avec des élèves sera présentée sur écran géant. Vous aurez le loisir d'interagir avec l'enseignant et ses élèves. Une expérience... pratique qui vous convaincra.



## MC-9 LE LIVRET D'ACCOMPAGNEMENT GROUPE : UN OUTIL PRATIQUE

Nous présenterons la toute nouvelle édition du Livret d'accompagnement, un outil concret et pratique à savoir un cahier de travail destiné à l'élève afin qu'il comprenne et s'approprie ses résultats GROUPE. Utilisable individuellement et collectivement, le Livret guide l'élève de façon structurée dans une réflexion dynamique afin de l'amener ultimement à préciser son cheminement vocationnel.

Des idées créatives d'utilisation du Livret vous seront proposées et ce, dans un angle de collaboration avec les différents acteurs de l'équipe-école.

Forme	Contenu	Niveau	Clientèle visée
Animation	Information Outil	Développement Approfondissement	Secondaire Collégiale Universitaire FP/ÉA

### PERSONNE-RESSOURCE

**Patricia Rancourt**, conseillère d'orientation  
Psymétrik

## MC-10 CROIS EN TOI, CROIS EN TES RÊVES !

Il existe deux Billy Rioux : l'adolescent rebelle qu'il fut jadis et l'homme aventurier et passionné qu'il est devenu. Le second raconte sa vie et ses expériences au premier afin de l'encourager à ne jamais lâcher prise, malgré les obstacles.

Billy Rioux présentera les quatre étapes du succès:

- croire en soi ;
- accepter ses peurs et ses doutes ;
- persévérer ;
- aimer.

Conférencier d'expérience, excellent communicateur, il aborde ces questions en parlant aussi de son expérience lors de son choix de carrière et de ses nombreux voyages et livres, par exemple un parcours en Europe sans un sou, un livre publié sous le titre 16 jours, 3 mois, 1 sou.

Inspirante, unique et motivante, cette conférence invite non seulement à l'action, mais démontre l'importance d'être à l'écoute de ses rêves.

Forme	Contenu	Niveau	Clientèle visée
Exposé	Information Réflexion	Sensibilisation	Tous

### PERSONNE-RESSOURCE

**Billy Rioux**, conférencier et aventurier  
Billy Rioux aventurier de l'Histoire

## MC-11 LA PRATIQUE DU GPS – BILAN DÉCISIONNEL À L'HEURE DES CHOIX !

Vous êtes conseiller d'information ou d'orientation, enseignant du PPO? Vous êtes préoccupé par le choix professionnel des élèves? Sachez que, depuis plus d'un an, les intervenants qui accompagnent des individus dans le choix d'une profession peuvent s'appuyer sur un outil unique et complet : Le GPS – Bilan décisionnel! Ce questionnaire en ligne est complété par un cahier d'accompagnement qui comprend la carte Ma place dans le monde du travail et une démarche décisionnelle structurée. Ainsi, les élèves évoluent dans un processus encadré qui les amène à se mobiliser!

Il sera donc question des façons d'intégrer le GPS – Bilan décisionnel dans votre milieu. Des utilisateurs partageront leur expérience ainsi que les stratégies qu'ils utilisent pour en tirer profit au maximum.

Forme	Contenu	Niveau	Clientèle visée
Exposé Animation	Information Outil Enrichissement	Développement Approfondissement Évaluation	Secondaire Collégiale FP/ÉA

### PERSONNE-RESSOURCE

**Denis Pelletier**, Ph. D., c.o., concepteur et chercheur  
Professeur retraité  
Septembre éditeur

## MC-12 DES MAISONS POUR HAÏTI ET UNE FORÊT EN HARMONIE...

Cette SAÉ en foresterie, faite en collaboration avec des professionnels de l'enseignement et du milieu forestier, est un outil pédagogique qui permet de découvrir le milieu forestier tout en traitant des 15 concepts prescrits en Science et technologie ainsi qu'en Science et technologie de l'environnement de la 4<sup>e</sup> secondaire. Cette nouvelle approche de travail permet aux élèves de voir tous les métiers reliés et de se mettre dans la peau d'un technicien forestier québécois qui doit récolter du bois afin de construire des maisons en Haïti, après le tremblement de terre... Le technicien doit respecter son budget et doit également prendre en compte les différents utilisateurs de la forêt car il n'est pas le seul à utiliser ce milieu ... Tout un défi!

Forme	Contenu	Niveau	Clientèle visée
Exposé Animation	Information Outil Réflexion Enrichissement	Sensibilisation Développement	Secondaire

### PERSONNE-RESSOURCE

**Angéline Fourchaud**, agente de développement  
Association forestière de la Vallée du St-Maurice





## MC-13 TBI : ATELIER DE FORMATION DE BASE – SUITE DE MB-4

Sur une période de 3 h, nous aborderons les points suivants à savoir :

- Initiation aux applications Notebook dont l'exploration du menu et du contenu du logiciel.
- Utilisation des outils SMARTS pour intégrer les activités que vous avez déjà montées sur Word, Powerpoint, sur vidéo, etc.
- Où trouver des ressources et des activités toutes prêtes.
- Initiation à la caméra document.

Les notions apprises sur le TBI vous permettront de mettre la main à la pâte grâce à la manipulation par tous et chacun. Quoi de mieux que l'«exercice» pour apprendre! N'est-ce pas ce qu'on répète aux enfants...

Forme	Contenu	Niveau	Clientèle visée
Animation Atelier de travail	Information Outil Enrichissement	Sensibilisation Développement	Primaire Secondaire

—RÉPÉTITION À JB-15—

ATELIER OFFERT DANS UNE SALLE ÉQUIPÉE DE 4 TBI AVEC 4 SPÉCIALISTES

### PERSONNE-RESSOURCE

**Pierre-Alexandre Germain**, spécialiste en Solutions Éducatives  
SMART Technologies

## MC-14 MOODLE ET PPO : UN CHOIX GAGNANT

Cet atelier a deux objectifs. D'abord, faire connaître les multiples utilisations de Moodle, une plateforme extraordinaire dans un cours de PPO. Grâce à Moodle, vous pourrez construire vos propres cours, vos tests et évaluations, vos forums de discussion et bien plus! Il permet même des opérations plus complexes comme la vidéoconférence et les podcasts.

Le deuxième objectif, mais peut-être le plus important, est de fournir, cours par cours, la planification d'une année en PPO. Documents, ateliers, évaluations et grilles, un «clé en main» très utile pour les enseignants de PPO.

Forme	Contenu	Niveau	Clientèle visée
Exposé	Information Outil	Développement	Secondaire

### PERSONNE-RESSOURCE

**Evelyne Pelletier**, enseignante  
Collège Durocher Saint-Lambert

## MC-15 POUR UNE EXPLORATION GAGNANTE

Le guide Pour une exploration gagnante vise à outiller les enseignants dans la préparation d'activités pédagogiques axées sur la connaissance de soi et l'exploration de la formation professionnelle, et ce, tant sur le plan pédagogique que sur le plan organisationnel. Ce soutien porte sur les visites permettant aux élèves d'effectuer une exploration en milieu de formation ou en milieu de travail ainsi que sur l'accueil de conférenciers à l'école.

Ce guide propose aussi divers outils complémentaires et des pistes afin de rendre orientantes les activités d'enseignement et d'apprentissage planifiées.

Forme	Contenu	Niveau	Clientèle visée
Exposé	Information Outil	Développement	Primaire Secondaire

—RÉPÉTITION À JA-2—

### PERSONNES-RESSOURCES

**Amélie Boudreau**, conseillère d'orientation  
**Rémi Lavoie**, conseiller pédagogique  
Cs des Phares



# OSEZ les études!

Un service gratuit d'accompagnement  
personnalisé par un conseiller d'ISEP pour  
aider les jeunes et les adultes du 2<sup>e</sup> cycle du  
secondaire dans leur démarche de choix de  
carrière.

Une valeur ajoutée aux services offerts  
dans les écoles!

Osez en parler  
à vos élèves!

Éducation,  
Loisir et Sport

Québec



**▲ ISEP**



GRICS



[www.osezlesetudes.qc.ca](http://www.osezlesetudes.qc.ca)



8 h Salon des exposants

8 h 30 Conférence d'enrichissement

**Robert Bouchard**

**LA COMMUNICATION CONSCIENTE**

10 h Ouverture officielle du Salon des exposants

13 h 30 **BLOC D'ATELIERS JA**

## JA-1 FAIRE POUSSER UNE COLLABORATION SECONDAIRE-FP !

Ce projet vise à mettre en action les élèves de 2<sup>e</sup> secondaire afin qu'ils découvrent le domaine horticole à travers l'enseignement des diverses disciplines (français, mathématique, science). Celui-ci leur permet de vivre les étapes d'un projet d'aménagement paysager : mesures du terrain, dessin de plans, gestion du budget et réalisation de l'aménagement dans la cour d'école ! Des activités sont d'abord complétées en classe, d'autres sont animées par des enseignants en formation professionnelle. L'atelier permettra de découvrir les étapes, le matériel ainsi que les retombées de ce projet rassembleur

Forme	Contenu	Niveau	Clientèle visée
Animation	Information Outil	Développement Approfondissement	Secondaire FP

RÉPÉTITION DE MB-8

### PERSONNE-RESSOURCE

**Amélie Sincennes**, conseillère d'orientation  
Cs de Laval

## JA-2 POUR UNE EXPLORATION GAGNANTE

Le guide Pour une exploration gagnante vise à outiller les enseignants dans la préparation d'activités pédagogiques axées sur la connaissance de soi et l'exploration de la formation professionnelle, et ce, tant sur le plan pédagogique que sur le plan organisationnel. Ce soutien porte sur les visites permettant aux élèves d'effectuer une exploration en milieu de formation ou en milieu de travail ainsi que sur l'accueil de conférenciers à l'école.

Ce guide propose aussi divers outils complémentaires et des pistes afin de rendre orientantes les activités d'enseignement et d'apprentissage planifiées.

Forme	Contenu	Niveau	Clientèle visée
Exposé	Information Outil	Développement	Primaire Secondaire

RÉPÉTITION DE MC-15

### PERSONNES-RESSOURCES

**Amélie Boudreau**, conseillère d'orientation  
**Rémi Lavoie**, conseiller pédagogique  
Cs des Phares

## JA-3 BIEN SE CONNAÎTRE POUR MIEUX CHOISIR !

Vous cherchez un moyen différent, dynamique et concret pour amener les jeunes du premier cycle du secondaire à réfléchir à leur cheminement scolaire et professionnel ? L'organisation d'un congrès offre la chance aux élèves de vivre une journée d'ateliers.

Nous aborderons les quatre thèmes suivants :

- la connaissance de soi ;
- l'information scolaire et professionnelle ;
- la découverte des aptitudes personnelles ;
- une conférence animée par un membre de la communauté.

Cet atelier se veut une expérience pour tous ceux qui seraient intéressés à développer un événement en lien avec l'approche orientante.

Forme	Contenu	Niveau	Clientèle visée
Exposé Animation	Information Outil	Développement	Secondaire

### PERSONNES-RESSOURCES

**Élisabeth Léger**, enseignante  
**Jasmin Lecompte**, enseignant  
**Sonia Phaneuf**, enseignante  
C. s. de la Vallée-des-Tisserands

## JA-4 TBI : ATELIER DE FORMATION DE BASE

Sur une période de 3 h, nous aborderons les points suivants à savoir :

1. Initiation aux applications Notebook dont l'exploration du menu et du contenu du logiciel.
2. Utilisation des outils SMARTS pour intégrer les activités que vous avez déjà montées sur Word, Powerpoint, sur vidéo, etc.
3. Où trouver des ressources et des activités toutes prêtes.
4. Initiation à la caméra document.

Les notions apprises sur le TBI vous permettront de mettre la main à la pâte grâce à la manipulation par tous et chacun. Quoi de mieux que l'«exercice» pour apprendre! N'est-ce pas ce qu'on répète aux élèves...

Forme	Contenu	Niveau	Clientèle visée
Animation Atelier de travail	Information Outil Enrichissement	Sensibilisation Développement	Primaire Secondaire

—RÉPÉTITION DE MB-4—

ATELIER OFFERT DANS UNE SALLE ÉQUIPÉE DE 4 TBI AVEC 4 SPÉCIALISTES

### PERSONNE-RESSOURCE

**Pierre-Alexandre Germain**, spécialiste en Solutions Éducatives SMART Technologies

## JA-5 LA MOTIVATION SCOLAIRE DES JEUNES : UN DÉFI À RELEVER

Plusieurs jeunes s'inscrivent à des programmes de formation dans le but de terminer leurs études, de se réorienter et de s'engager dans un parcours menant au marché du travail. En cours de route, ils font face à des obstacles et parfois à des moments de découragement qui nuisent à leur motivation.

Nous avons développé un atelier pour soutenir ces jeunes afin de prendre conscience du pouvoir d'action qu'ils ont pour réussir, de mieux comprendre le lien entre la motivation et les apprentissages et de déterminer les facteurs qui nuisent et favorisent la motivation.

Forme	Contenu	Niveau	Clientèle visée
Exposé Animation	Information Outil	Sensibilisation	Secondaire FP/ÉA

### PERSONNE-RESSOURCE

**Khadija Erbib**, formatrice/Animatrice communautaire  
Centre de Ressources Éducatives et Pédagogiques (CREP/CSDM)

## JA-6 QUAND L'AO ET LA SCIENCE FONT BON MÉLANGE...

Certains mélanges en science peuvent être explosifs alors que d'autres s'harmonisent parfaitement. Cet atelier vous permettra de découvrir les atomes crochus qui existent entre l'AO et le programme de science et technologie. Nous vous présenterons une situation d'apprentissage qui vise à motiver l'élève en lui démontrant que les notions et concepts scientifiques sont omniprésents dans les métiers et professions. Au cours de l'atelier, vous pourrez aussi découvrir nos stratégies de mise en place d'une approche orientante renouvelée.

Forme	Contenu	Niveau	Clientèle visée
Animation	Information Outil	Développement	Secondaire

—RÉPÉTITION À VA-10—

### PERSONNES-RESSOURCES

**Francine Jourdain**, conseillère pédagogique  
**Marie-Josée Proulx**, enseignante  
**Isabelle Blais**, conseillère en information scolaire et professionnelle  
Cs des Sommets

## JA-7 DÉFIS POLY : UNE TROUSSE PÉDAGOGIQUE ORIENTANTE

Cet atelier pratique, adapté au renouveau pédagogique, représente un modèle d'intervention orientante unique destiné aux élèves de 4<sup>e</sup> et 5<sup>e</sup> secondaires. Un animateur professionnel vous propose trois défis scientifiques interactifs de la trousse pédagogique Défis POLY où le travail d'équipe est récompensé et votre sentiment d'efficacité personnelle encouragé. Par le moyen de l'expérimentation et du jeu, vous serez invités à explorer et à mieux comprendre les enjeux et les responsabilités des carrières scientifiques dans divers domaines d'intervention. Découvrez cet outil orientant qui encourage la curiosité des élèves envers ces carrières.

Forme	Contenu	Niveau	Clientèle visée
Animation	Information Outil	Développement	Secondaire

### PERSONNES-RESSOURCES

**Caroline Boisvert**, conseillère aux futurs étudiants  
Polytechnique Montréal  
**Audrey Julien**, éducatrice scientifique  
Boîte à Science





## JA-8 SYNERGIE : UNE APPROCHE 100% ORIENTANTE POUR JEUNES DÉCRO-CHEURS

Vous avez ou connaissez un jeune qui en a assez de l'école ou qui se demande quoi faire de sa vie? Cet atelier présente des formations alternatives adaptées et à 100 % orientantes. Celles-ci permettent à des jeunes, qui parfois n'ont jamais travaillé, de développer en action des compétences professionnelles et sociales transférables. Ils sont quotidiennement accompagnés dans une démarche réflexive permettant le développement identitaire et le cheminement vocationnel.

SYNERGIE est la reconnaissance d'un partenariat et de passerelles entre des entreprises en insertion et des centres d'éducation des adultes. Les activités et les services sont partagés et intégrés au plan de la réussite scolaire.

Forme	Contenu	Niveau	Clientèle visée
Exposé	Information Outil Réflexion	Développement	ÉA

### PERSONNE-RESSOURCE

**Laurent Landry**, directeur  
C. s. de Montréal – Centre de ressources éducatives et pédagogiques

## JA-9 L'APPROCHE CURSUS AU CŒUR DE L'ACTION!

Vous souhaiteriez apprendre à utiliser cette approche d'information et d'orientation dans vos interventions pédagogiques de groupe et connaître les différentes stratégies applicables à votre clientèle? Nous vous proposons donc de faire un tour d'horizon des stratégies d'utilisation et d'en expérimenter quelques-unes.

L'approche CURSUS s'est renouvelée avec de nouveaux outils dont le guide, le jeu de cartes des professions, le journal de bord et le guide L'école et le monde du travail. Nous sommes en mesure de vous présenter de nouvelles façons d'aider les jeunes et les adultes dans leur développement vocationnel.

Forme	Contenu	Niveau	Clientèle visée
Exposé Animation	Information Outil Enrichissement	Développement	Secondaire Collégiale Universitaire ÉA

### PERSONNE-RESSOURCE

**Yves Maurais**, c.o., auteur  
Septembre éditeur

## JA-10 LA TROUSSE ENTREPRENDRE COLLECTIVEMENT : RÉUSSIR ENSEMBLE

Cet outil a pour objectif d'offrir des activités d'apprentissage orientantes aux enseignants du cours Sensibilisation à l'entrepreneuriat et aux intervenants qui travaillent auprès des jeunes dans le désir de renforcer la culture entrepreneuriale. Cette trousse permet d'explorer les qualités entrepreneuriales par des outils de connaissance de soi et de résolution de conflits, des ateliers sur la compréhension du leadership et des possibilités de coopération.

Nous présenterons donc la trousse et les différentes activités qui la composent. Vous pourrez ainsi découvrir un exemple de partenariat entre le monde scolaire et le monde coopératif.

Forme	Contenu	Niveau	Clientèle visée
Exposé	Information Outil	Développement	Secondaire

### PERSONNES-RESSOURCES

**Patrick Jeannotte**, c.o., conseiller pédagogique  
Cs des Patriotes  
**Anne-Marie Bousquet**, agente de promotion à l'entrepreneuriat collectif jeunesse  
Coopérative de développement régional de la Montérégie

## JA-11 PRESQUE HÉROS : LE POUVOIR DE CHANGER LES CHOSES

L'atelier clé en main Presque Héros a été développé pour encourager les jeunes à prendre conscience de leurs forces, les amener à se sentir concernés par un projet et à se l'approprier. Stimulés à se responsabiliser, ils sont invités à se mobiliser et à devenir des jeunes impliqués.

Par le biais de jeux interactifs, ils apprennent d'abord à reconnaître les qualités entrepreneuriales chez des super héros, puis à découvrir ces mêmes qualités chez les personnes qui les entourent et en eux-mêmes. Par un jeu de mise en situation, ils sont par la suite appelés à devenir des «super héros» actifs en apprenant à reconnaître les besoins de leur milieu (école, ville, etc.) et à trouver des solutions pour répondre à ces besoins. Ce faisant, ils découvrent qu'ils ont le pouvoir de CHANGER LES CHOSES.

Forme	Contenu	Niveau	Clientèle visée
Animation	Information Outil	Développement	Primaire Secondaire

### PERSONNES-RESSOURCES

**Nancy Roy**, agente de sensibilisation à l'entrepreneuriat jeunesse (ASEJ)  
Carrefour jeunesse-emploi de Beauce-Sud  
**Ariane Cyr**, agente de sensibilisation à l'entrepreneuriat jeunesse (ASEJ)  
Carrefour jeunesse-emploi de Desjardins

## JA-12 QUAND L'ÉTHIQUE ET LA CULTURE RELIGIEUSE DEVIENNENT ORIENTANTES

Nous avons élaboré et réalisé un projet dans le cadre du programme d'éthique et culture religieuse au 2<sup>e</sup> cycle du secondaire. C'est un projet novateur basé sur la conscientisation des droits humains non respectés dans les pays d'où proviennent les élèves immigrants fréquentant notre école. Les élèves adhérant au projet réalisent sur 2 ans le projet *Compte sur moi*. Ils s'impliquent dans des activités diverses où ils développent leur identité, leur persévérance et leur réussite scolaire, et prennent conscience des exigences reliées à leurs résultats scolaires. Le soutien entre pairs est aussi valorisé.

L'apogée du projet est la participation à un voyage humanitaire en Amérique latine.

Forme	Contenu	Niveau	Clientèle visée
Exposé	Information	Développement	Secondaire

### PERSONNES-RESSOURCES

**Daniel Robillard**, conseiller d'orientation  
**Claire Bergeron**, enseignante  
 Cs du Val-des-Cerfs

## JA-13 TBI : TRUCS ET ASTUCES POUR ALLER PLUS LOIN !

Si vous êtes à l'aise avec le TBI et que vous avez des interrogations, des idées ou des plans de cours que vous n'arrivez pas à structurer, cet atelier est pour vous. À partir d'activités PPO en approche orientante et des fonctionnalités du TNI/TBI, nous expliquerons comment un élève peut bâtir sa présentation avec le logiciel Notebook. Trucs et astuces, ils y sont...

Apprenez comment les intégrer à vos activités y compris PowerPoint, signets, vidéos, sites Web et ressources provenant de La Galerie et du Lesson Activity Toolkit 2.0 dans vos fichiers Notebook. Trucs et astuces pour vous aider à concevoir des plans de cours reposant sur cette technologie en quelques clics.

Forme	Contenu	Niveau	Clientèle visée
Animation	Information Outil	Développement	Secondaire

### PERSONNE-RESSOURCE

**Ann Quesnel**, conseillère pédagogique  
 Société GRICS

## TOURNÉE DES ÉCOLES NATIONALES DU QUÉBEC

Tirage

Ça vous intéresse ? **Inscrivez-vous au stand des Écoles nationales au Salon des exposants!**



Les Écoles nationales du Québec

[www.ecolesnationales.qc.ca](http://www.ecolesnationales.qc.ca)







Notre spécialité  
L'INFORMATION SCOLAIRE  
ET PROFESSIONNELLE

Système scolaire

Programmes d'études

Métiers et professions

Marché du travail

Approche orientante

Insertion professionnelle



Assurez-vous d'être bien outillé!  
[www.aqisep.qc.ca](http://www.aqisep.qc.ca)

## JA-14 MOBILISATION ET DÉMARCHE D'UN PROJET DE TRANSITION INTER-ORDRE

Comment mobiliser les acteurs impliqués dans la chaîne de la réussite de deux ordres d'enseignement supérieur (cégep/université) autour d'un projet favorisant la persistance scolaire et la réussite éducative? Trois défis majeurs émergent dans ce projet de transition inter-ordres : mobilisation institutionnelle, concertation entre les institutions et prise en charge des besoins des étudiants. Favorisant une pédagogie orientante de première session, nos ateliers permettent d'outiller les étudiants afin qu'ils acquièrent une meilleure connaissance d'eux-mêmes et de la profession pour laquelle ils devront s'engager activement tout au long de leur projet d'études.

Forme	Contenu	Niveau	Clientèle visée
Exposé	Information	Développement	Secondaire Collégiale Universitaire

### PERSONNES-RESSOURCES

**Nathalie Canuel**, conseillère pédagogique

**Linda Thibault**, coordonnatrice au Service des ressources à l'enseignement et à l'apprentissage  
Cégep de Lévis-Lauzon

## JA-15 DE LA CONNEXION À L'ATTACHEMENT

Tout comme l'enseignement, l'approche orientante est bien souvent une forme de relation d'aide et à ce titre, elle se fonde sur une connexion et un attachement significatif avec l'autre afin d'être mobilisante et efficace... Je vous propose donc un périple scientifique aux sources de cette connexion et de cet attachement, une incursion dans ces rapports humains si déterminants...

Venez découvrir les théories percutantes et les découvertes surprenantes qui ont ouvert la voie à un contact humain et professionnel amélioré, plus à même d'apporter l'aide et l'orientation souhaitées.

Forme	Contenu	Niveau	Clientèle visée
Exposé	Information Réflexion Enrichissement	Approfondissement	Tous

### PERSONNE-RESSOURCE

**Christian Véronneau**, conférencier  
Hermès Communication



## JB-1 MOI J'AI UNE SITUATION DE HANDICAP ET LORSQUE JE SERAI GRAND JE SERAI...

Avant de trouver un projet d'avenir, il est essentiel que l'étudiant au niveau postsecondaire recueille des informations et vive différentes expériences afin de mieux se connaître. Ce travail est d'autant plus important lorsqu'il s'agit d'étudiants en situation de handicap.

Dans un atelier interactif, nous verrons comment, sans discrimination, accompagner un étudiant en situation de handicap à savoir :

1. concevoir un projet de formation et de carrière ;
2. accroître la connaissance de soi ;
3. connaître le monde du travail, ses exigences et les divers profils de métiers ;
4. soutenir l'étudiant dans son parcours scolaire et le processus d'orientation.

Tout en travaillant en équipe avec les conseillers d'information et d'orientation, l'étudiant doit parfois faire des compromis entre la carrière idéale et la réalité des choix qui s'offrent à lui.

Forme	Contenu	Niveau	Clientèle visée
Exposé Animation	Information Outil Réflexion	Sensibilisation Approfondissement	Collégiale Universitaire

RÉPÉTITION DE MB-7

### PERSONNE-RESSOURCE

**Isabelle Quirion**, conseillère – Services adaptés pour les cégeps de l'est du Québec  
Cégep de Sainte-Foy

## JB-2 MOTIVATION ET RÉUSSITE SCOLAIRES DES ADOLESCENTS : LE RÔLE DES RELATIONS INTERPERSONNELLES

Selon une enquête récente menée par notre équipe auprès de 1407 élèves du secondaire, environ 5 % des élèves se sentent peu soutenus par leur mère et leurs pairs à l'école, entre 7 et 10 % se perçoivent peu soutenus par leurs enseignants et leur père et 8 % ne pensent pas qu'ils ont leur place à l'école. Ce manque de soutien et d'appartenance à l'école semble avoir des conséquences fâcheuses pour la motivation et la réussite scolaires des élèves.

Dans cet atelier, nous explorerons ce problème en présentant quelques résultats de nos plus récents travaux de recherche. Des stratégies d'intervention en AO seront également proposées.

Forme	Contenu	Niveau	Clientèle visée
Exposé	Information Recherche	Sensibilisation	Primaire Secondaire Collégiale

### PERSONNE-RESSOURCE

**Frédéric Guay**, professeur  
Université Laval

## JB-3 RUELLE DE L'AVENIR

Projet 80 est un organisme communautaire qui travaille en étroite collaboration avec les directions et les enseignants des écoles primaires de Montréal. Notre mission est de contribuer concrètement à la persévérance et à la réussite scolaires et éducatives des jeunes.

Nous offrons des ateliers en lien avec le PFÉQ et les TIC dans les volets suivants : lecture, sciences, alimentation, environnement, robotique, multimédia, journalisme et radio. Les enseignants s'inscrivent avec leur groupe d'élèves et s'engagent à participer une demi-journée par semaine durant toute l'année scolaire. Depuis 3 ans, une étude sur notre travail par l'Université de Montréal est en cours et les résultats sont fantastiques : les élèves qui suivent nos ateliers réussissent mieux en français et en mathématiques et sont plus motivés et moins absents, etc.

Forme	Contenu	Niveau	Clientèle visée
Exposé	Information Recherche	Sensibilisation Approfondissement	Primaire

### PERSONNES-RESSOURCES

**Thérèse Lessard**, directrice générale  
**Alain Pilon**, conseiller pédagogique  
Projet 80 Ruelle de l'Avenir

## JB-4 SÉJOURS EXPLORATOIRES DE CARRIÈRES

Pour une 5<sup>e</sup> année consécutive les séjours exploratoires de carrières, d'une durée d'une semaine, seront offerts durant l'été 2013 dans des laboratoires spécialisés en collaboration avec l'équipe école. Avec ces Séjours exploratoires, les jeunes participants de 12 à 16 ans goûtent à une formation résolument concrète, axée sur la pratique et dans un environnement d'apprentissage de la discipline.

Projets et activités se succèdent tout au long de la semaine dans le plaisir, l'entraide et le respect. L'activité permet aux participants d'élargir leurs connaissances des carrières, de mieux se connaître, de valider des choix vocationnels afin de mieux les orienter pour leurs choix d'études postsecondaires. Des résultats concrets démontrent le succès de ces séjours, venez connaître les détails de ce projet innovateur.

Forme	Contenu	Niveau	Clientèle visée
Exposé Animation	Information Outil	Sensibilisation	Secondaire Collégiale FP

### PERSONNES-RESSOURCES

**Jocelyne Agnew**, conseillère en placement en emploi  
**Marie Robertson**, directrice, Centre de la réussite collégiale  
La Cité collégiale





## JB-5 UN GUIDE D'EXPLORATION DES MÉTIERS ET DES PROFESSIONS POUR AIDER L'ÉLÈVE À CONFRONTER PERCEPTION ET RÉALITÉ

Il existe plusieurs outils pour aider l'élève à repérer des métiers qui peuvent l'intéresser.

En plus de tenir compte des intérêts, de la personnalité et du tempérament de l'élève, celui-ci peut découvrir les exigences et les opportunités du monde du travail. Où trouver les informations les plus pertinentes ?

Un Guide d'exploration des métiers et des professions propose plusieurs activités qui permettent à l'élève de confronter sa perception d'une profession avec la réalité du monde du travail en utilisant les informations disponibles sur le site IMT en ligne d'Emploi-Québec.

Forme	Contenu	Niveau	Clientèle visée
Exposé	Information Outil	Sensibilisation	Secondaire

### PERSONNE-RESSOURCE

**Yves Jutras**, conseiller à la diffusion de l'information sur le marché du travail  
Emploi-Québec – Montréal

## JB-6 AVOIR DE L'AUTONOMIE EN DÉMARCHE DE STAGES

Nous verrons comment développer une pratique autonome lorsqu'il est question de stages en milieu scolaire et/ou en entreprise dans le cadre des programmes du développement professionnel.

Un cartable concret et pratique de stages vous sera présenté. Vous y trouverez l'information nécessaire afin d'installer une dynamique confiante et efficace dans vos milieux.

L'atelier vous offre l'opportunité de rassembler vos idées et d'utiliser des outils qui vont faciliter l'engagement de l'élève dans son projet de vie. Une approche en lien avec la génération C, CURSUS, l'environnement de l'élève, sa connaissance de soi et l'exploration.

Forme	Contenu	Niveau	Clientèle visée
Exposé	Information Outil	Développement	Secondaire

### PERSONNE-RESSOURCE

**Sandy Roy**, conseillère pédagogique en approche orientante et disciplines du développement professionnel  
Cs de la Rivière-du-Nord

## JB-7 EXCURSION VOCATIONNELLE

L'Excursion vocationnelle est une première activité d'exploration qui s'effectue en ligne de façon autonome et individuelle. Il s'agit d'une nouvelle approche qui n'utilise pas les tracés habituels pour l'orientation. Effectivement, cet outil novateur fait appel au ressenti et utilise l'imagerie. L'Excursion vocationnelle aborde le sens du travail, les éléments qui inspirent le choix de carrière, ce qui est important de retrouver dans l'environnement de travail et propose des professions à explorer. De plus, un atelier pédagogique accompagne l'outil et peut être animé par les enseignants ou les conseillers d'orientation.

Forme	Contenu	Niveau	Clientèle visée
Animation	Information Outil	Développement	Secondaire FP/ÉA

### PERSONNES-RESSOURCES

**Stéphanie Martin**, chargée de projets  
**Sylvain Brodeur**, contractuel  
Femmes en parcours innovateur

## JB-8 JEU PROJET-TOI!!! : UNE ACTIVITÉ ORIENTANTE ET ENTREPRENEURIALE!

L'activité et le jeu interactif PROJET-TOI!!! permet aux élèves de structurer leur identité en identifiant leurs intérêts professionnels en lien avec leur type de personnalité dominant selon la typologie de Holland. Elle permet également de leur faire découvrir leur potentiel entrepreneurial tout en suscitant leur intérêt à s'impliquer dans divers projets entrepreneuriaux. À travers le jeu coopératif, les élèves en apprennent davantage sur les qualités entrepreneuriales, les étapes de démarrage d'un projet entrepreneurial, les étapes d'un processus d'orientation, les métiers et professions, les types de personnalité, la recherche d'emploi, etc. Cette activité peut être intégrée dans diverses matières et être le point de départ d'un projet entrepreneurial et orientant en classe.

Forme	Contenu	Niveau	Clientèle visée
Exposé Animation	Information Outil	Développement	Secondaire

### PERSONNES-RESSOURCES

**Nancy Roy**, agente de sensibilisation à l'entrepreneuriat jeunesse  
CJE Beauce-Sud

**Sophie Audet**, conseillère d'orientation  
Cs de la Beauce-Etchemin



## JB-9 MOBILISATION, CONCERTATION, ACTION!

S'investir dans la culture orientante, c'est ce qui mobilise notre équipe. Nous visons donc à présenter de quelle manière notre comité a développé une approche globale et systémique de l'AO qui est une clé pour la persévérance scolaire.

La concertation des différents acteurs a non seulement permis la mobilisation des équipes-écoles mais également de recueillir et répertorier bon nombre d'outils intéressants en lien avec notre cadre de référence. En participant à cet atelier, vous découvrirez les étapes – plan d'action, cadre de référence, mise en œuvre – qui ont mené à la mobilisation du personnel sur l'ensemble du territoire.

Nous souhaitons donner à l'élève un accès à de multiples ressources lui permettant d'augmenter son bagage identitaire afin de l'outiller tout au long de son cheminement scolaire et, ainsi, l'amener à faire des choix éclairés.

Forme	Contenu	Niveau	Clientèle visée
Exposé	Information Outil	Développement	Primaire Secondaire

### PERSONNES-RESSOURCES

**Bianca Tremblay**, coordonnatrice – Service des ressources éducatives

**Sonia Caron**, directrice

**Joanie Guillemette-Simard**, conseillère d'orientation

Cs de la Baie-James

## JB-10 PROJET D'IMPLÉMENTATION DE L'APPROCHE ORIENTANTE EN BELGIQUE

Cet atelier sera l'occasion de partager et d'échanger sur l'application pratique de l'AO en Belgique versus le Québec.

Nous aborderons entre autres :

- Une expérience particulière : la création d'une troisième année professionnelle « orientante » dans l'enseignement secondaire.
- Nos constats pratiques d'application des principes d'infusion, de collaboration et de mobilisation.
- Le contexte socioculturel de la région d'application.

Forme	Contenu	Niveau	Clientèle visée
Exposé	Information	Développement	Secondaire

### PERSONNES-RESSOURCES

**Anny MOITROUX**, coordinatrice du projet de la 3e année professionnelle orientante

**Quentin ROCH**, attaché spécifique

Direction Générale Régionale des Enseignements du Hainaut Mons-Borinage

## JB-11 UNE « OPTION + » POUR LES ÉLÈVES DE LA FGA

La clientèle, toujours plus jeune, des centres de formation générale des adultes recherche souvent un sens à leurs études en plus de manquer de motivation. C'est alors qu'une équipe de notre école a réalisé le cours Option + d'une durée de 35 heures.

L'intention pédagogique est de permettre à l'élève de se positionner vis-à-vis la FP. Grâce à des activités orientantes, l'élève se définit et observe si un DEP serait une formation pouvant répondre à ses aspirations futures. À la fin du cours, tous les participants savent si les DEP sont pour eux ou non. Ils savent aussi dans quel secteur ils pourraient travailler et connaissent les études qui mènent à cet objectif de carrière. Nous présenterons le plan du cours, les divers outils utilisés et des témoignages d'élèves.

Forme	Contenu	Niveau	Clientèle visée
Exposé	Information Outil	Développement	ÉA

### PERSONNES-RESSOURCES

**Julie Pellerin**, directrice-adjointe – Pavillon Envol Joliette

**Estelle Caron**, enseignante – Option +

Cs des Samares

## JB-12 « OSEZ LES ÉTUDES ! »

Puisque les besoins en information scolaire et professionnelle sont criants, l'AQISEP est fière de présenter un service s'adressant aux jeunes du 2<sup>e</sup> cycle du secondaire qui ont besoin de faire des choix scolaires et professionnels judicieux.

« Osez les études ! » est un conseil en ligne avec un professionnel de l'ISEP qui vise à favoriser une démarche de choix de carrière. De plus, ce projet présente aux élèves des activités de connaissance de soi ainsi que des informations sur les métiers/professions et sur les programmes de formation.

Projet soutenu par le MELS, familiarisez-vous quant à son utilisation pratique en approche orientante, dans le cours de PPO, le projet intégrateur et la sensibilisation à la formation professionnelle ainsi qu'en entrepreneuriat.

« Osez les études ! » c'est aider les jeunes à persévérer...

Forme	Contenu	Niveau	Clientèle visée
Animation	Information Outil	Développement	Secondaire FP/ÉA

### PERSONNES-RESSOURCES

**Jean Poulin**, conseiller en information scolaire et professionnelle Consultant – AQISEP

**Éric Sinotte**, conseiller en information scolaire et professionnelle Consultant – AQISEP

**Gaston Leclerc**, président  
AQISEP





## JB-13 NOURRIR LE MONDE

Ils sont bouchers, boulangers, ils s'occupent du contrôle de la qualité, font de la recherche et du développement et le moins qu'on puisse dire, c'est que sans eux, on resterait sur notre faim. Saviez-vous que la majorité des aliments que nous consommons ont subi des transformations alimentaires avant d'arriver à notre assiette ?

Pourtant, l'envers du décor est un monde bien caché à nos yeux et les métiers de la fabrication des aliments sont très variés. Nous vous présenterons une trousse pédagogique vous permettant de prendre connaissance d'exemples concrets à donner aux jeunes pour qu'ils en apprennent plus sur ces métiers et les liens à faire avec les mathématiques, les sciences et la technologie et leur univers. Quoi de plus fascinant que des réalités de tous les jours !

Forme	Contenu	Niveau	Clientèle visée
Animation	Information Outil	Sensibilisation	Primaire Secondaire ÉA

### PERSONNE-RESSOURCE

**Marie-France Héroux**, chargée de projets  
CSMO en transformation alimentaire

## JB-14 APOTICARIUM.CITY : UNE APPROCHE ORIENTANTE EN BIOPHARMACEUTIQUE

Tout en scrutant à l'horizon les méandres de la connaissance de soi, le guide pédagogique que nous vous présentons propose des activités pour découvrir un monde dont les rivages regorgent de programmes de formation insoupçonnés et de professions fascinantes. À travers ce voyage, lors des activités pédagogiques, les explorateurs vivront plusieurs situations de travail. Ces défis permettront de révéler leur potentiel afin de dégager des caractéristiques personnelles, un bagage essentiel composé d'habiletés et d'intérêts professionnels solidement arrimé aux apprentissages issus des programmes du secondaire de science et technologie et d'application scientifique et technologique.

Forme	Contenu	Niveau	Clientèle visée
Exposé	Information Outil	Développement	Secondaire

### PERSONNES-RESSOURCES

**Laurie Clavel**, conseillère d'orientation-Responsable de l'approche orientante au secteur des jeunes  
Cs de Laval

**Martine Boucher**, chargée de projets  
Pharmabio Développement

## JB-15 TBI : ATELIER DE FORMATION DE BASE – SUITE DE JA-4

Sur une période de 3 h, nous aborderons les points suivants à savoir :

- Initiation aux applications Notebook dont l'exploration du menu et du contenu du logiciel.
- Utilisation des outils SMARTS pour intégrer les activités que vous avez déjà montées sur Word, Powerpoint, sur vidéo, etc.
- Où trouver des ressources et des activités toutes prêtes.
- Initiation à la caméra document.

Les notions apprises sur le TBI vous permettront de mettre la main à la pâte grâce à la manipulation par tous et chacun. Quoi de mieux que l'«exercice» pour apprendre! N'est-ce pas ce qu'on répète aux élèves...

Forme	Contenu	Niveau	Clientèle visée
Animation Atelier de travail	Information Outil Enrichissement	Sensibilisation Développement	Primaire Secondaire

### RÉPÉTITION DE MC-13

ATELIER OFFERT DANS UNE SALLE ÉQUIPÉE DE 4 TBI AVEC 4 SPÉCIALISTES

### PERSONNE-RESSOURCE

**Pierre-Alexandre Germain**, spécialiste en Solutions Éducatives  
SMART Technologies



# 12<sup>e</sup> Colloque sur l'approche orientante



Faites vos réservations en ligne : [www.aqisep.qc.ca](http://www.aqisep.qc.ca) (code : aqisep)

## FRAIS DE SÉJOUR

### FORFAIT 1

1 nuitée, 2 pauses-santé et 1 dîner

Occupation simple **169 \$**

Occupation double **102 \$** par personne

### FORFAIT 2

1 nuitée

**129 \$**

Ces forfaits sont offerts par jour. Les taxes sont en sus.

**NOUVEAU!**

## Forfait chambre seulement au Hilton

Afin de répondre à tous les budgets et regrouper tous les participants, nous avons négocié avec l'hôtel Hilton **un forfait chambre seulement à 129 \$**. Ce sera très facilitant pour les participants qui seront sur place et pourront suivre le déroulement du Colloque sans sortir. Profitez bien de cet avantage.

Bien sûr, pour les autres participants, nous offrirons le forfait habituel chambre et repas.

le23

**NOUVEAU!!** Buffet Affaires Urbain de midi à 14 h  
Réservez dès maintenant au 418-647-2411



[www.hiltonquebec.com](http://www.hiltonquebec.com)

1100, Boul. René-Lévesque Est Québec, QC, Canada







## VA-1 NOUVELLES ORIENTATIONS EN APPROCHE ORIENTANTE

Deux nouvelles orientations sont mises en place dans notre milieu.

- Des interventions universelles liées à un continuum de développement identitaire et vocationnel qui s'adressent aux élèves du 1<sup>er</sup> cycle du secondaire et en 2013-2014 aux élèves du 2<sup>e</sup> cycle du P.A.E. L'utilisation du iPad est privilégiée lors des interventions afin que les élèves conservent des traces personnalisées. Ces dernières seront accessibles à tous les conseillers d'isep et d'orientation que l'élève rencontrera tout au long de son parcours scolaire.
- De l'accompagnement renouvelé est aussi disponible auprès de tous les enseignants.

Forme	Contenu	Niveau	Clientèle visée
Exposé	Information Enrichissement	Développement Approfondissement	Primaire Secondaire

### PERSONNES-RESSOURCES

**Line Houde**, conseillère pédagogique pour le dossier de l'approche orientante  
**Marco Ouellet**, analyste  
**Geneviève Baril**, conseillère d'orientation pour les IGO  
 Cs de la Capitale

## VA-2 UN DÉFI À TA MESURE ! 3<sup>E</sup> ÉDITION

Nous aborderons la démarche orientante réalisée pour accroître la persévérance scolaire auprès d'élèves éprouvant des difficultés scolaires et présentant des problématiques d'ordre personnel et d'adaptation.

L'objectif du projet est de faire vivre des activités d'expérimentation et de manipulation aux élèves et de leur faire connaître les différents métiers de la FP.

L'atelier abordera les éléments suivants :

- la mise en œuvre du projet (la démarche) ;
- le profil de la clientèle ;
- l'équipe multidisciplinaire et la communauté ;
- la volonté et l'implication d'une direction d'école ;
- la journée-carrière exploratoire (les manipulations) ;
- les projets intégrés en classe par les enseignants ;
- l'outil pédagogique orientant ;
- le bilan et l'évaluation.

La production d'un guide pédagogique orientant propose une démarche exploratoire permettant aux élèves de développer leur connaissance de soi, de structurer leur identité, d'augmenter leur motivation scolaire, etc.

Forme	Contenu	Niveau	Clientèle visée
Exposé	Information Outil	Développement	Secondaire

### PERSONNES-RESSOURCES

**Nicole Pinsonneault**, conseillère d'orientation  
**Marie-Paule Alexandre**, conseillère d'orientation  
**Pierre Boulanger**, enseignant en formation professionnelle  
 Cs de Montréal

## VA-3 UN JEU POUR TRANSFÉRER DES COMPÉTENCES ET S'ORIENTER

Un projet entrepreneurial orientant a permis à des élèves adultes, ayant une déficience intellectuelle, de construire un jeu des métiers afin d'explorer leur potentiel et les opportunités professionnelles qui s'offrent à eux. Cette démarche a associé plusieurs partenaires de l'éducation tout en créant des liens avec la communauté dans le but de cerner les tâches, exigences et accommodations requises à l'exercice des métiers identifiés.

De plus, le bilan-portfolio mis en place aide à conserver des traces du parcours de chaque élève sur le jeu et contribue à lui donner une image concrète des contextes où il peut transférer ses compétences et s'orienter dans un projet vocationnel réaliste.

Forme	Contenu	Niveau	Clientèle visée
Exposé	Information Outil Réflexion	Développement	Secondaire ÉA

— RÉPÉTITION DE MB-3 —

### PERSONNES-RESSOURCES

**Danielle Viau**, enseignante adaptation scolaire  
 Cs des Sommets  
**Catherine Labonté**, étudiante maîtrise orientation  
 Université de Sherbrooke

## VA-4 QUESTIONS? RÉPONSES!

Toutes nos ressources seront disponibles pour répondre à vos questions et à vos interrogations et à vos préoccupations.

Quel que soit votre problème, nous serons en mesure d'y répondre. Venez nous rencontrer !

Forme	Contenu	Niveau	Clientèle visée
Animation Atelier de travail	Information Outil Enrichissement	Sensibilisation Développement Approfondissement	Primaire Secondaire

ATELIER OFFERT DANS UNE SALLE ÉQUIPÉE DE 4 TBI AVEC 4 SPÉCIALISTES

### PERSONNE-RESSOURCE

**Pierre-Alexandre Germain**, spécialiste en Solutions Éducatives  
 SMART Technologies



## VA-5 ACCUEIL ET INTÉGRATION AU COL-LÉGIAL : UN PROJET POUR LES ÉTU-DIANTS

Comment soutenir les étudiants en Accueil et intégration dans l'élaboration de leurs projets d'études et leurs projets professionnels tout en développant leur sentiment de compétence personnelle? Dans une démarche active d'orientation, nous avons engagé un groupe d'élèves et nous avons réalisé des rencontres en classe et individuelles avec les conseillères d'orientation et une enseignante en psychologie.

La session dure quatre semaines pendant lesquelles l'étudiant apprend à mieux se connaître et à arrimer ses besoins et ses attentes à la réalité de son choix professionnel. Test, discussion, réflexion et suivi : des résultats étonnants et... concluants!

Forme	Contenu	Niveau	Clientèle visée
Exposé Animation	Information Recherche	Développement Évaluation	Collégiale

### PERSONNES-RESSOURCES

**Nancy Blanchet**, conseillère d'orientation

**Marceline St-Pierre-Allaire**, enseignante en psychologie  
Collège de Rosemont

## VA-6 CONCEVOIR DES OUTILS PÉDAGO-GIQUES AVEC WORD ET POWERPOINT

Beaucoup de façons de faire sont possibles lorsque l'on désire développer du matériel pédagogique. Cependant, il y a quelques raccourcis qui peuvent faciliter le travail. Que ce soit pour des exercices, des évaluations, des SA ou des SAÉ, l'utilisation de l'informatique est omniprésente. Afin d'assurer l'efficacité de la mise en page de nos documents, les deux logiciels que sont Word et PowerPoint nous offrent des fonctionnalités fort ingénieuses, mais inconnues. Cet atelier permettra aux participants d'optimiser leur temps de création et ainsi d'être plus efficaces dans leur enseignement.

Forme	Contenu	Niveau	Clientèle visée
Animation Atelier de travail	Information Outil Enrichissement	Approfondissement	Tous

### PERSONNE-RESSOURCE

**Evelyne Belley**, enseignante  
École Manikanetish

## VA-7 PROFILS PSYCHOSOCIAUX DES JEUNES RACCROCHEURS DE 16-24 ANS

Cette présentation rapporte les résultats d'une étude réalisée auprès de 386 jeunes de 16-24 ans qui rattachent dans un centre d'éducation des adultes au Québec. Notamment, quatre profils d'apprenants sont présentés en tenant compte de leurs caractéristiques distinctives, lesquelles reflètent tant les enjeux liés au passage à l'âge adulte que les empreintes laissées par un passé vulnérabilisant. Finalement, la présentation met en exergue les besoins respectifs de ces quatre profils en matière de services complémentaires ainsi que quelques pistes d'intervention ciblant plus particulièrement les jeunes à risque.

Forme	Contenu	Niveau	Clientèle visée
Exposé	Information Recherche	Sensibilisation	ÉA

### PERSONNE-RESSOURCE

**Geneviève Lévesque**, assistante de recherche  
Université du Québec à Trois-Rivières

## VA-8 LE PORTFOLIO ORIENTANT COMME OUTIL D'ÉVALUATION

Depuis maintenant 12 ans, le portfolio orientant est bien vivant. Élément central de notre plan de réussite, il est vécu par tous les élèves du secteur régulier et par 2 groupes de classes spéciales. Nous vous présenterons donc un bref historique de l'implantation du projet, l'organisation du portfolio, les responsabilités des différents acteurs, la planification annuelle des activités orientantes, les rencontres-entrevues et les détails concernant l'évaluation. Vous pourrez voir une entrevue réalisée avec un élève, consulter des portfolios modèles d'élèves de 5<sup>e</sup> secondaire qui en sont à leur 3<sup>e</sup> année et profiter de l'expérience de l'une des enseignantes responsable du projet depuis le tout début de son implantation.

Forme	Contenu	Niveau	Clientèle visée
Exposé	Information Outil	Développement Approfondissement Évaluation	Secondaire

### PERSONNE-RESSOURCE

**Chantal Filion**, enseignante de français  
Responsable de l'approche orientante  
Cs de Montréal





## VA-9 LE RETOUR AUX ÉTUDES : COMMENT Y TROUVER UN SENS ?

Inclure la culture orientante dans un projet de retour aux études vécu par la clientèle des 18-24 ans est un défi réel mais essentiel. Il ressort que la résilience et la persévérance ne peuvent que s'enrichir d'éléments orientants ciblés à partir des besoins de l'élève.

Dans cet atelier, nous verrons comment leurs expériences vécues les ramènent nécessairement à eux-mêmes, l'importance des facteurs de protection dans la réalisation d'un projet d'études et comment nous pouvons les aider à mieux cerner leurs ressources tout en considérant leurs objectifs personnels et professionnels.

Forme	Contenu	Niveau	Clientèle visée
Animation	Information Outil Recherche Réflexion	Développement	Secondaire Collégiale Universitaire FP/ÉA

### PERSONNES-RESSOURCES

**Sara Savoie**, conseillère d'orientation et orthopédagogue  
UQAM  
**Lyne Rhéaume**, analyste  
Cs de Montréal

## VA-10 QUAND L'AO ET LA SCIENCE FONT BON MÉLANGE...

Certains mélanges en science peuvent être explosifs alors que d'autres s'harmonisent parfaitement. Cet atelier vous permettra de découvrir les atomes crochus qui existent entre l'AO et le programme de science et technologie. Nous vous présenterons une situation d'apprentissage qui vise à motiver l'élève en lui démontrant que les notions et concepts scientifiques sont omniprésents dans les métiers et professions. Au cours de l'atelier, vous pourrez aussi découvrir nos stratégies de mise en place d'une approche orientante renouvelée.

Forme	Contenu	Niveau	Clientèle visée
Animation	Information Outil	Développement	Secondaire

— RÉPÉTITION DE JA-6 —

### PERSONNES-RESSOURCES

**Francine Jourdain**, conseillère pédagogique  
**Marie-Josée Proulx**, enseignante  
**Isabelle Blais**, conseillère en information scolaire et professionnelle  
Cs des Sommetts

## VA-11 MOI : UN QUESTIONNAIRE SUR LE CONCEPT DE SOI

Méthode d'orientation individuelle (MOI) est un questionnaire en ligne s'adressant aux intervenants d'élèves au 3<sup>e</sup> cycle du primaire et au 1<sup>er</sup> cycle du secondaire. L'outil permet d'accompagner l'élève dans le développement de son identité.

Pour le rapport s'adressant à l'élève, nous avons créé trois composantes et seize facteurs.

L'atelier présentera les meilleures stratégies pour l'animation en classe. Par ailleurs, le guide d'intervention sert à comprendre la réalité du jeune et à lui fournir au besoin les ressources appropriées selon les résultats obtenus sous six thèmes : mon corps, ma personnalité, ma famille, mes amis, ma vie scolaire et mon avenir.

L'atelier présentera l'analyse et l'interprétation de plusieurs profils.

Forme	Contenu	Niveau	Clientèle visée
Exposé Animation	Information Outil Enrichissement	Sensibilisation Développement	Primaire Secondaire

### PERSONNE-RESSOURCE

**Wilfrid Larochelle**, conseiller d'orientation  
Les Projets Alpha et Oméga

## VA-12 UN MONDE MYSTÉRIeux, MAIS MÉCONNU : LES MÉDIAS ÉLECTRONIQUES

Il est étonnant que les métiers reliés au domaine des médias électroniques comme la télévision, la radio, le cinéma et l'Internet soient encore méconnus. Nous proposons donc de vous les présenter et de démystifier les qualités requises pour évoluer dans ce domaine et nous ferons un survol des formations qui y sont rattachées.

Nous offrons au milieu scolaire la possibilité de rencontrer les élèves du primaire et du secondaire en classe afin de faire connaître ces métiers en plus de leur faire expérimenter la création d'un journal télévisé. Comme c'est du concret, les élèves en sont très impressionnés.

Forme	Contenu	Niveau	Clientèle visée
Animation	Information	Développement	Primaire Secondaire

### PERSONNE-RESSOURCE

**Yvon Bourbonnais**, animateur d'ateliers sur le monde de la télévision  
Productions Jaune Camion

## VA-13 PROGRAMMES DU DOMAINE DU DÉVELOPPEMENT PROFESSIONNEL : VERS UNE VISION COMMUNE !

Les programmes du domaine du développement professionnel que sont PPO, Sensibilisation à l'entrepreneuriat et Exploration de la FP, marquent un temps fort dans le curriculum de l'élève en favorisant le développement de son identité personnelle et professionnelle amorcé dans le cadre de l'approche orientante depuis le primaire. Désireux de faire connaître ces programmes à leur juste valeur et de favoriser une vision commune de ceux-ci, une équipe-école a conçu un outil médiatique et mené une opération de sensibilisation.

Nous présenterons la démarche, l'outil et les retombées auprès des directions et des élèves puisqu'en plus d'avoir servi à sensibiliser les gestionnaires, cet outil promotionnel est maintenant utilisé auprès des élèves de la 3<sup>e</sup> secondaire afin de les outiller à faire un choix éclairé parmi les programmes optionnels offerts à la 4<sup>e</sup> secondaire.

Forme	Contenu	Niveau	Clientèle visée
Exposé	Information Outil	Sensibilisation Développement	Secondaire

### PERSONNES-RESSOURCES

**Mélanie Morin**, conseillère d'orientation  
**Michèle Neveu**, conseillère d'orientation  
 Cs du Chemin-du-Roy

## VA-14 L'INTIMIDATION OU LA DÉBALANCE DU POUVOIR

L'école, fille de société, se veut un monde complexe... Quand on souhaite accompagner l'élève dans le développement de son identité, il faut tenir compte du fait que pour certains élèves, l'école peut s'avérer une traversée du désert... Véritable débalance du pouvoir, l'intimidation laisse sur son passage des jeunes blessés et fragilisés, tellement obnubilés par ce qu'ils vivent au quotidien qu'ils sont souvent incapables de se projeter dans un quelconque avenir. La science peut amener de belles pistes d'intervention auprès de l'intimidé comme de l'intimidateur dans cette débalance du pouvoir.

Forme	Contenu	Niveau	Clientèle visée
Exposé	Information Réflexion Enrichissement	Approfondissement	Tous

### PERSONNE-RESSOURCE

**Christian Véronneau**, conférencier  
 Hermès Communication

## VA-15 PRINCIPALES RETOMBÉES DE PROJETS ENTREPRENEURIAUX ORIENTANTS

Quelles retombées est-il possible d'observer auprès de différents acteurs à la suite de leur participation à un projet entrepreneurial orientant réalisé en milieu scolaire? Cet atelier exposera justement les effets de tels projets chez les élèves du primaire et du secondaire en considérant notamment leurs caractéristiques entrepreneuriales et des aspects liés à leur orientation professionnelle. D'autres résultats concernant les enseignants et les professionnels de l'orientation en formation et en exercice engagés dans cette démarche seront aussi présentés selon les dimensions suivantes: représentations de l'entrepreneuriat, pratique pédagogique, compétences professionnelles, sentiment d'efficacité personnelle et maintien au travail.

Forme	Contenu	Niveau	Clientèle visée
Exposé	Information Recherche	Évaluation	Primaire Secondaire

### PERSONNES-RESSOURCES

**Denis Morin**, conseiller  
 Secrétariat à la jeunesse  
 Ministère du conseil exécutif  
**Ghislain Samson**, professeur  
 Université du Québec à Trois-Rivières  
**Lise Pratte**, doctorante  
 Faculté d'éducation – Université de Sherbrooke  
**Marcelle Gingras**, professeure  
 Université de Sherbrooke

10 h 30 **Prix—Les étoiles orientantes 2013**  
 Tirage—Voyage La Tournée des écoles nationales

10 h 45 **Conférence de formation**

**François Guité**  
**LES «NATIFS D'INTERNET»  
 OU L'ÉCOLE REFORMULÉE**

11 h 45 **Clôture du Colloque**

**Gaston Leclerc**, président  
 Coordonnateur du CAO 2013



### LES GAGNANTS 2012

1<sup>re</sup>

**Shirley Normand  
Michelle Blanchette**  
C.s. des Premières-  
Seigneuries



« **TROUSSE ÉDUCATIVE À VOS  
MARQUES, PRÊTS... FP!** »

2<sup>e</sup>

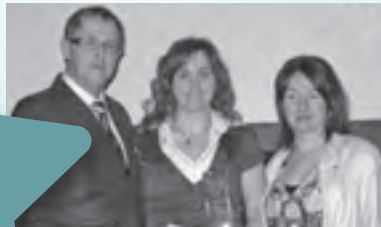
**Annick Marcil**  
C.s. des Grandes-  
Seigneuries



« **RECUEIL D'ACTIVITÉS  
PÉDAGOGIQUES  
ORIENTANTES** »

3<sup>e</sup>

**Julie Dussault  
Josée Lacasse**  
C.s. des Affluents



« **MICRO-EXPLO** »

3<sup>e</sup>

**Martin Lasalle  
Yves Daigneault**  
C.s. des Affluents



« **COMMENT DEVENIR  
UNE ÉCOLE ORIENTANTE** »

## Prix Les Étoiles orientantes 2013

Trois projets orientants présentés dans le cadre  
du 12<sup>e</sup> Colloque sur l'approche orientante seront primés.

### Objectifs

Les objectifs de ces prix visent à promouvoir l'excellence de projets pédagogiques orientants et à reconnaître les personnes qui se distinguent par leurs réalisations et qui contribuent au rayonnement et à l'avancement de l'approche orientante dans leur secteur d'activité.

### Critères de sélection

1. L'aspect innovateur.
2. Le caractère original.
3. La transférabilité.
4. La pertinence et la clarté de la réalisation.
5. La qualité de la présentation.
6. La contribution au développement de l'approche orientante.

### Les prix sont :

- 1<sup>er</sup> prix : une étoile de cristal de 30 cm accompagnée d'un chèque de 1 500 \$.
- 2<sup>e</sup> prix : une étoile de cristal de 25 cm accompagnée d'un chèque de 1 000 \$.
- 3<sup>e</sup> prix : une étoile de cristal de 20 cm accompagnée d'un chèque de 500 \$.

Assistez en grand nombre au dévoilement des projets gagnants  
qui aura lieu à la clôture du Colloque le vendredi 22 mars 2013 à 10 h 30.

Une présentation

**AQISEP**

**La Capitale**  
Groupe financier



# INFORMATIONS COMPLÉMENTAIRES

## INSCRIPTION

### TROIS FAÇONS DE S'INSCRIRE :

**Par courrier postal.** Compléter les formulaires d'inscription et de choix d'ateliers. Poster le tout avec votre chèque.

**Par télécopieur.** Compléter les formulaires d'inscription et de choix d'ateliers. Télécopier le tout. **La facture sera délivrée par courriel** au nom de la personne et de son organisme. Lors de sa réception, vous devez l'acquitter ou la transmettre à qui de droit pour **paiement immédiat**.

**En ligne.** Compléter directement les formulaires d'inscription et de choix d'ateliers en ligne et les retourner par courriel en cliquant sur « Envoyer ». **La facture sera délivrée par courriel** au nom de la personne et de son organisme. Lors de sa réception, vous devez l'acquitter ou la transmettre à qui de droit pour **paiement immédiat**.

L'encaissement de votre chèque ou la réception de la facture confirme votre inscription. Il n'y a pas de date limite pour s'inscrire.

Les reçus, pour ceux qui auront acquitté les frais, seront insérés dans la cocarde des participants lors du Colloque.



## CHOIX D'ATELIERS

Tous les choix d'ateliers sont respectés puisque les salles sont déterminées en fonction du nombre d'inscriptions reçues.

## HÉBERGEMENT

Vous devez communiquer directement avec l'hôtel pour réserver un forfait en mentionnant « **Colloque AQISEP** » pour obtenir le tarif préférentiel ou encore réserver en ligne sur le site de l'AQISEP. Assurez-vous d'avoir votre chambre sur le site des activités du Colloque!

**Le forfait 1** est offert par jour (nuitée et repas) à 169 \$.

**Nouveau—Le forfait 2** est offert au coût de 129 \$ pour une nuitée.

Le bloc de chambres est réservé jusqu'au **25 février 2013**. Après cette date, l'hôtelier ne peut garantir la disponibilité des chambres.

## ANNULATION ET REMBOURSEMENT

En cas d'annulation d'une inscription payée, un avis doit être adressé par écrit au bureau de l'AQISEP avant le 25 février 2013. L'AQISEP remboursera le montant versé moins 30 \$ pour les frais d'administration.

Aucun remboursement ne sera effectué après cette date.

## SALON DES EXPOSANTS

Dans le cadre du Colloque sur l'approche orientante, le **Salon des exposants** est un outil orientant supplémentaire mis à la disposition des participants. Les organismes présents vous font connaître leurs produits, leurs services, leurs outils, leurs programmes ou les carrières offertes dans leur secteur d'activité. Plusieurs informations vous serviront par la suite dans vos interventions orientantes. Profitez-en bien!

## PRIX | LES ÉTOILES ORIENTANTES 2013\*

Trois projets orientants présentés dans le cadre du Colloque sur l'approche orientante 2013 seront primés par l'AQISEP. Le dévoilement des gagnants se fera le vendredi 22 mars à 10 h 30.

Les objectifs de ces prix visent à promouvoir l'excellence de projets pédagogiques orientants et à reconnaître les personnes qui se distinguent par leurs réalisations et qui contribuent au rayonnement et à l'avancement de l'approche orientante dans leur secteur d'activité. De plus, ces prix mettent en lumière les établissements d'enseignement où oeuvrent les personnes récipiendaires.

La date limite pour inscrire un projet est le vendredi **15 février 2013**.

### Les prix octroyés sont :

- 1<sup>re</sup> prix : une étoile en cristal de 30 cm accompagnée d'un chèque de 1 500 \$;
- 2<sup>e</sup> prix : une étoile en cristal de 25 cm accompagnée d'un chèque de 1 000 \$;
- 3<sup>e</sup> prix : une étoile en cristal de 20cm accompagnée d'un chèque de 500 \$.

### Les critères de sélection des projets sont :

- l'aspect innovateur;
- le caractère original;
- la transférabilité;
- la pertinence et la clarté de la réalisation;
- la qualité de la présentation;
- la contribution au développement de l'approche orientante.

\* Ces prix sont exclusivement réservés aux établissements d'enseignement.

## POUR TOUTE INFORMATION



Téléphone : **418 847-1781**

Télécopieur : 418 634-0566

Courriel : [aqisep@bellnet.ca](mailto:aqisep@bellnet.ca)

Site Web : [www.aqisep.qc.ca](http://www.aqisep.qc.ca)





# FORMULAIRE D'INSCRIPTION



POUR S'INSCRIRE EN LIGNE  
[www.aqisep.qc.ca](http://www.aqisep.qc.ca)  
OU PAR TÉCOPIEUR  
**418 634-0566**

POUR INFORMATIONS  
Téléphone : 418 847-1781  
Courriel : [aqisep@bellnet.ca](mailto:aqisep@bellnet.ca)

## FIGHE D'IDENTIFICATION

Madame  Monsieur

### SECTEUR D'ACTIVITÉ

Primaire  Secondaire  Collégial  Universitaire  ÉA-FP  Main-d'oeuvre  Autre

Prénom

Nom

Fonction

Organisme (inscrire le nom de la commission scolaire s'il y a lieu)

Adresse (de l'organisme)

Ville

Code postal

Téléphone

Poste Télécopieur

Courriel (inscrire lisiblement en caractères d'imprimerie)

## FRAIS D'INSCRIPTION

	Nombre de jours	Inscrivez votre choix	Coût	TPS	TVQ	Total
Inscription régulière	3 jours	<input type="checkbox"/>	235 \$	11,75 \$	23,44 \$	<b>270,19 \$</b>
	2 jours	<input type="checkbox"/>	205 \$	10,25 \$	20,45 \$	<b>235,70 \$</b>
	1 jour	<input type="checkbox"/>	165 \$	8,25 \$	16,46 \$	<b>189,71 \$</b>
Étudiants*	1, 2 ou 3 jours	<input type="checkbox"/>	60 \$	3,00 \$	5,99 \$	<b>68,99 \$</b>

\* Étudiants à temps plein (12 crédits) - Preuve obligatoire

### VEUILLEZ ME FACTURER

La facture est envoyée par courriel au nom de la personne qui s'inscrit.  
C'est à vous de la faire parvenir ensuite à qui de droit pour paiement immédiat.  
Télécopiez votre formulaire et vos choix d'ateliers au **418 634-0566** ou inscrivez-vous en ligne.

### J'INCLUS UN CHÈQUE

Faire parvenir votre chèque à l'ordre de l'AQISEP avec vos formulaires à :

**AQISEP | 801, rue des Agates, Québec (Québec) G2L 2N4**

Cette formation est admissible aux fins de la loi favorisant le développement de la main-d'oeuvre (Loi 90).  
No. d'accréditation : 95-03-0125. | No. TPS : R125252742 - No. TVQ : 1013032803

## FRAIS DE SÉJOUR

**HILTON QUÉBEC** • 1100, boul. René-Lévesque Est, C.P. 157, Haute Ville, Québec (Québec) G1R 4P3

Téléphone : **1 800 447-2411** — **418 647-6500** ou inscription en ligne : [www.aqisep.qc.ca](http://www.aqisep.qc.ca) (code : aqisep)

### FORFAIT 1

1 nuitée, 2 pauses-santé et 1 dîner

Occupation simple **169 \$** par jour

Occupation double **102 \$** par jour/par personne

### FORFAIT 2

1 nuitée

**129 \$**

Les forfaits sont offerts par jour.\*

Les taxes sont en sus.—Vous devez faire votre réservation à l'hôtel en mentionnant « Colloque AQISEP ».

Pour les non-résidents à l'hôtel, il sera possible de faire l'achat des repas sur place.

\* La nuitée du mardi donne droit au dîner du mercredi  
\* La nuitée du mercredi donne droit au dîner du jeudi  
\* La nuitée du jeudi donne droit au dîner du vendredi

# CHOIX DES ATELIERS

Veuillez cocher les cases appropriées  
et vous inscrire à un seul atelier par bloc

## MERCREDI 20 MARS 2013

### 10 h 30 BLOC D'ATELIERS MA

- MA-1 La maturité vocationnelle
- MA-2 Périple vers une pédagogie orientante
- MA-3 S'investir dans l'entrepreneuriat orientant!
- MA-4 Exercer un rôle conseil en approche orientante
- MA-5 Les jeunes du nouveau pédagogique au collégial
- MA-6 Le mindmapping et l'AO : un joyeux mélange!
- MA-7 L'emploi au Québec...
- MA-8 La boîte à surprise!
- MA-9 La personnalité entrepreneuriale en pratique
- MA-10 En direct d'une classe!
- MA-11 Quand l'histoire et la géographie deviennent orientantes...
- MA-12 Je fabrique mon « long board » et j'apprends sur moi!
- MA-13 Le français et les sciences au TBI
- MA-14 L'adolescence au masculin
- MA-15 Lutte contre l'intimidation à l'école : des moyens concrets

### 13 h 30 BLOC D'ATELIERS MB

- MB-1 S'orienter en cinq étapes
- MB-2 Les garçons et l'école : des ponts à établir
- MB-3 Un jeu pour transférer des compétences et s'orienter
- MB-4 TBI : Atelier de formation de base
- MB-5 Le GPS Bilan exploratoire
- MB-6 L'enseignement explicite : la pédagogie des champions!
- MB-7 Moi j'ai une situation de handicap et lorsque je serai...
- MB-8 Faire pousser une collaboration secondaire-FP!
- MB-9 Découvrir les programmes de la FP à travers la...
- MB-10 REPÈRES, un investissement qui vaut la peine!
- MB-11 Les mains à la pâte : un processus d'embauche au...
- MB-12 Réussites et échecs scolaires : Influences et causes
- MB-13 SMART Response... C'est parti!
- MB-14 Des SAÉ orientantes au primaire : foire aux métiers...
- MB-15 Éthique et approche orientante

### 15 h 30 BLOC D'ATELIERS MC

- MC-1 Stress, anxiété et performance
- MC-2 Boîte à outils sur l'entrepreneuriat orientant
- MC-3 Accompagner l'élève du primaire vers le secondaire
- MC-4 Accès-DEP : la clé du succès!
- MC-5 Un Québec entrepreneurial
- MC-6 La pensée critique : pourquoi et comment la stimuler...
- MC-7 4 jeunes au secondaire avec 4 parcours de formation...
- MC-8 L'AO au Nouveau-Brunswick
- MC-9 Le Livret d'accompagnement GROUPE : un outil pratique
- MC-10 Crois en toi, crois en tes rêves!
- MC-11 La pratique du GPS-Bilan décisionnel à l'heure des choix!
- MC-12 Des maisons pour Haïti et une forêt en harmonie...
- MC-13 TBI : Atelier de formation de base – Suite de MB-4
- MC-14 Moodle et PPO : un choix gagnant
- MC-15 Pour une exploration gagnante

Prénom

Nom

## JEUDI 21 MARS 2013

### 13 h 30 BLOC D'ATELIERS JA

- JA-1 Faire pousser une collaboration secondaire-FP!
- JA-2 Pour une exploration gagnante
- JA-3 Bien se connaître pour mieux choisir!
- JA-4 TBI : Atelier de formation de base
- JA-5 La motivation scolaire des jeunes : un défi à relever
- JA-6 Quand l'AO et la science font bon mélange...
- JA-7 Défis POLY : une trousse pédagogique orientante
- JA-8 SYNERGIE : une approche 100% orientante pour jeunes...
- JA-9 L'approche CURSUS au cœur de l'action!
- JA-10 La trousse Entreprendre collectivement : réussir ensemble
- JA-11 Presque Héros : le pouvoir de changer les choses
- JA-12 Quand l'éthique et la culture religieuse deviennent...
- JA-13 TBI : Trucs et astuces pour aller plus loin!
- JA-14 Mobilisation et démarche d'un projet de transition inter-ordre
- JA-15 De la connexion à l'attachement

### 15 h 30 BLOC D'ATELIERS JB

- JB-1 Moi j'ai une situation de handicap et lorsque je serai...
- JB-2 Motivation et réussite scolaires des adolescents
- JB-3 Ruelle de l'Avenir
- JB-4 Séjours exploratoires de carrières
- JB-5 Un guide d'exploration des métiers et des professions...
- JB-6 Avoir de l'autonomie en démarche de stages
- JB-7 Excursion vocationnelle
- JB-8 Jeu PROJET-TOI!!! : Une activité orientante et ...
- JB-9 Mobilisation, concertation, action!
- JB-10 Projet d'implémentation de l'approche orientante...
- JB-11 Une « Option + » pour les élèves de la FGA
- JB-12 « Osez les études! ».
- JB-13 Nourrir le monde
- JB-14 Apoticiarium.City
- JB-15 TBI : Atelier de formation de base – Suite de MB-4

## VENDREDI 22 MARS 2013

### 8 h 30 BLOC D'ATELIERS VA

- VA-1 Nouvelles orientations en approche orientante
- VA-2 Un défi à ta mesure! 3e Édition
- VA-3 Un jeu pour transférer des compétences et s'orienter
- VA-4 Questions? Réponses!
- VA-5 Accueil et intégration au collégial
- VA-6 Concevoir des outils pédagogiques avec Word et PowerPoint
- VA-7 Profils psychosociaux des jeunes raccrocheurs de 16-24 ans
- VA-8 Le portfolio orientant comme outil d'évaluation
- VA-9 Le retour aux études : comment y trouver un sens?
- VA-10 Quand l'AO et la science font bon mélange...
- VA-11 MOI : un questionnaire sur le concept de soi
- VA-12 Un monde mystérieux, mais méconnu : les médias ...
- VA-13 Programmes du domaine du développement professionnel
- VA-14 L'intimidation ou la débalance du pouvoir
- VA-15 Principales retombées de projets entrepreneuriaux...